

Volet roulant Coffre plein

Pose rapide et simple

L'axe et le tablier étant directement positionnés dans le coffre, la pose de l'ensemble fera gagner un temps précieux à votre chantier. Le menuisier n'a plus que les coulisses à mettre en place.

Installation sûre

La pose d'une protection autour du tablier, vous évite un risque de détérioration lors de l'installation ou durant la continuité du chantier.

. SYSTÈME EASY CLIP

- Cornière blanche sécable alignée avec enduit
- Fixation des sous-faces par clip (sans vis)

Le volet sur-mesure intégré au coffre tunnel en usine



Coffre Elite (Pré-enduit, brique ou béton)

Pour plus d'informations sur ces coffres, se référer à la fiche produit correspondantes



EXISTE EN MOTORISATION

somfy **DELTA DORE**
CHERUBINI

5 ANS
GARANTIE

MAIN-D'ŒUVRE
DÉPLACEMENT

Informations techniques

LAMES ALU

. Lames ALU de 8,8 x 43 mm

24 coloris sur stock en standard (selon limite dimensionnelle)

. Lame ALU de 13 x 56 mm

19 coloris sur stock

pour les grandes dimensions, suivant tableau ou en option



. Lame Visio 50

Disponible en version microperforée (anti-insectes) ou à grands ajours alignés



LAMES PVC

. Lames PVC de 9 x 40 mm

en standard (selon limite dimensionnelle)

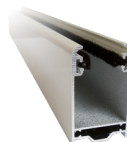
. Lames PVC de 14 x 55 mm

pour les grandes dimensions, suivant tableau ou en option



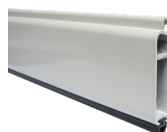
. VERROU CLICKSUR

Une protection contre l'effraction. Aucune vis n'est nécessaire à son utilisation (en axe \varnothing 54 et \varnothing 64).



. COULISSE

Coulisse ALU avec joint brosse 22 x 45 mm* ou 27 x 45 mm pour s'adapter aux lames



. LAME FINALE

Lame finale ALU avec joint en caoutchouc 8 x 51 mm* ou 11 x 57 mm suivant le tablier



. PATTE RENFORT

Patte renfort de sous-face incluse à partir de 2 mètres