

# Portail Aluminium Gamme Pavillon

## CT 16 C

Dimensions maximales :

Battant : 5000 x 2000 mm

Coulissant : 6000 x 1600 mm ou  
5000 x 2000 mm

Barreaudage vertical : 40 x 20 mm

+ Clôture CL CT 24 C



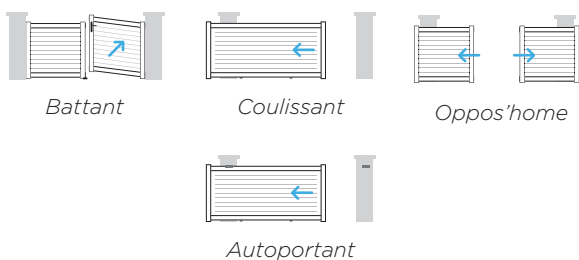
Coloris RAL 8019 FT

**20 ANS**  
GARANTIE

FABRICATION  
& THERMO-  
LAQUAGE

## Informations techniques

### SYSTÈMES D'OUVERTURE



### COLORIS

**20**  
COLORIS  
AU CHOIX

Optez pour  
la Bicoloration



### GAMME PAVILLON ALU

#### Cadre mécanique

Dimensions max :  
4000 L x 1800 HT  
Traverses : 95 x 35 mm  
Montants : 85 x 55 mm



### VERSION PAVILLON XL

Dimensions max :  
Battant : 5000 L x 2000 HT  
Coulissant : 6000 L x 1600 HT  
Traverses : 110 x 42 mm  
Montants : 110 x 60 mm



### FORMES

Forme standard : 

Formes disponibles : 

## CARACTÉRISTIQUES COULISSANTS



Profil de réception coulissant

Cache jeu de refoulement

Rail inox :  
+ Butée  
+ Roulette pour portail coulissant  
composée de : chape alu et galet inox

Serrure de coulissant avec profil  
de réception et gâche

Support de guidage :  
- Parfaite finition du « U » de guidage  
- Support de guidage DC

## CARACTÉRISTIQUES BATTANTS



Fixations hautes :

- Gond 51 caréné
- Gond universel réglable à visser
- Gond laqué à sceller avec cache

Fixations basses :

- Crapaudine à visser
- Gond universel réglable à visser
- Gond laqué à sceller

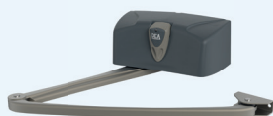
Serrure inox encastrée.  
Poignée aluminium laqué RAL portail

Joint EPDM

Sabots & arrêts 2 vantaux

Renfort de motorisation

## MOTORISATION



Livi 502 X

Pour portails battants  
n'excédant pas 5000 mm  
entre piliers.  
(écoinçon mini 600 mm)



Geko x

Pour portails battants  
n'excédant pas 4000 mm  
entre piliers.  
(écoinçon mini 450 mm)



Livi X

Pour portails  
coulissants pesant  
jusqu'à 600 kg.



Elixo Smart Io  
pack confort

Pour portails coulissants  
dont la longueur du vantail  
n'excède pas 6000 mm et  
300 kg.