

Clôture Aluminium Kit PAM

Kit PAM

Lames alu de **160 x 28 mm**
Longueur : **2000 mm**

Dimension de tôle : H.160 mm, longueur sur-mesure (1500mm entre poteaux max.)

Poteaux **85 x 54 mm** rainurés de **29 mm**
2300 - 2500 mm

Fixation : platine ou à sceller.
Hauteur posée **1000 mm** conseillée sur platine

Coloris :

RAL
7016
FT

RAL
9005
FT


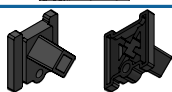

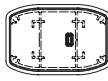
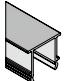
Tôle décorative :
H.160 mm, longueur sur-mesure (1500 mm entre poteaux max)



20 ANS
GARANTIE

FABRICATION
& THERMO-
LAQUAGE

Informations techniques

Lame alu de 160 x 28 2000 mm	
Poteaux alu 85 x 54 rainurés de 29 mm - 2300 mm - 2500 mm	
Intercalaire lame	
Platine alu ou à sceller Hauteur posée 1000 mm conseillée sur platine	
Embout poteaux alu	
Cloisir alu 2300 mm - 2500 mm	

Cette clôture simple et polyvalente, autorise un vaste choix de solutions esthétiques.

Souplesse pour vos réalisations, que ce soit hors sol ou sur muret, la lame et le poteau vous laissent la liberté de les ajuster selon vos besoins.

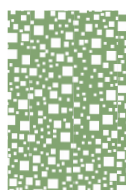
- La lame trapézoïdale de 160 x 28 mm pour un effet simplement ajouré ou totalement plein.
- Le poteau rainuré (rainure de 29 mm), vous permet de varier les remplissages et composer vos trames de clôture au gré de vos envies.
- Vaste choix décoratif : soubassement béton, lame bois, lame aluminium ou PVC.
- Embout et platine laqués.



Vous pouvez opter pour une tôle à motif sur quelques trames pour apporter de la fantaisie à votre surface clôturée.

REPLISSAGE TÔLES ALUMINIUM

. STANDARD



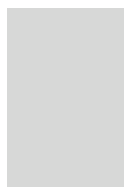
TETRIS



LISSE



BULLES



ELLIPSE



CARRÉ
EN LIGNE



BULLES
DE SAVON



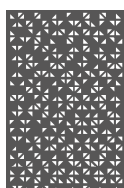
OBLONG EN
QUINCONCE



ROND EN
QUINCONCE



DEMI-LUNE



PIXELS

. LASER



OLEA



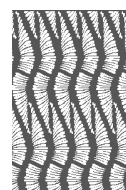
NASTUS



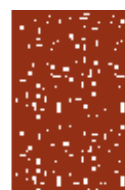
FOLK



KYOTO



ONDULATION



KUBIC



RÉTRO



MÉTRO



PLUME



TRÈFLE



WILLIAM



MIRAGE



TRESSÉ



MOYA



JUNGLE



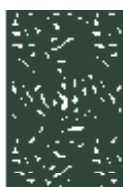
DUNE



SAVANE



GALET



TROPIC



EPIS



ORGANIC



HYLAS



FEUILLAGE



DOLMEN