

Encore plus d'infos sur...



## Nos catalogues 2024 sont disponibles

*Toutes les nouveautés  
en image.*



## VR Reno XL maintenant en solaire



Découvrez  
nos garde-corps  
filants éDiFice

Portails . Portillons et Clôtures . Claustras . Portes de garage  
Garde-corps . Volets roulants et battants



Actualités  
**GAMME  
AMÉNAGEMENT  
EXTÉRIEUR**

*Gamme Pavillon & Résidence*

## Les nouveautés en aluminium

### Clôture PAM

Clôture en aluminium simple et polyvalente, offrant un large choix de solutions esthétiques.

- . Souplesse pour vos réalisations hors sol ou sur muret.
- . Lame et poteau disponibles en format unique à ajuster selon vos besoins.



**CT 41 C** coordonné à la clôture CLCT08C.  
. Barreaudage vertical 40x20 mm.



**CT 16 C** coordonné à la clôture CLCT24 C.  
. Barreaudage horizontal 40x20 mm.



**CT 124 C**  
. Barreaudage horizontal 40x20 mm + tôle décorative.

Nouveauté  
**20  
24**

Clôture  
PAM aluminium



*Vous pouvez opter pour une tôle à motifs sur quelques trames pour apporter de la fantaisie à votre surface clôturée.*

- . Lame trapézoïdale de 160x28 mm pour un effet ajouré ou totalement plein.
- . **Poteau rainuré** (rainure de 29 mm) pour varier les remplissages.
- . Aluminium ou pvc, lame bois : Combinaison de différents matériaux pour plus de personnalisation.

Nouveauté  
**20  
24**



**CT 137** coordonné à la clôture CLCT 25A.  
. Lames horizontales 105x20 mm trapézoïdales et remplissage horizontal 130x20 mm, 200x20 mm ou 290x20 mm en partie basse.

Nouveauté  
**20  
24**



**CT 135** coordonné à la clôture CLCT37.  
. Barreaudage vertical ou horizontal 180x20 mm et 80x20 mm.

## Modèles sans traverse



Nouveauté  
20  
24

**CT 134** coordonné à la clôture CLCT 24B.  
. Remplissage lames 180x20 mm.



Nouveauté  
20  
24

**CT 133** coordonné à la clôture CLCT 25B.  
. Remplissage lames trapézoïdales 195x20 mm.



**Nouveauté gamme Résidence :**  
**CT 138**

. Cadre apparent côté rue et tôle lisse  
intérieure rivetée

## Les nouveautés en PVC

## Nouveau modèle dans la gamme Cadre alu vissé intégré

### Portail CV21

- . Disponible en portillon, portail 2 vantaux et coulissant.
- . Sur-mesure jusqu'à 4000 mm en lg et 1800 mm ht.
- . Uniquement en blanc.
- . Panaché de barreaudage horizontal 100x24 et 28x24 mm.



Portail CV21 Blanc

## Clôture de l'Océan & Océane de Serrurerie

## Motorisation



Les moteurs DEA changent  
de design.



*Ravel/Alizé*  
jusqu'à 600 kg  
maxi.



*Beethoven/Ponant*  
5 mètres entre  
piliers maxi.



*Berlioz/Pampero*  
4 mètres entre  
piliers maxi.



**2 nouveaux moteurs  
Somfy.**



*Axovia Multipro 3S Io pack confort*  
2 mètres/vantail maxi.



*Elixo Smart Io*  
6 mètres ou 300 kg maxi.



**BatiTrade**

Retrouvez prochainement nos nouveaux  
modèles dans le **configurateur BatiTrade**  
intégré au site [dc-designconception.fr](https://dc-designconception.fr).

Sur la partie **grand public**, le particulier  
peut concevoir son projet.

Sur la partie **accès pro**, vous pouvez  
récupérer le projet, le modifier et le chiffrer  
directement. Si ce n'est pas déjà fait, faites-nous  
votre demande d'ouverture d'un accès pro.  
C'est facile et vous y trouverez de nombreux  
services DC.





Actualités  
GAMME HABITAT

## Vol'Screen : l'alliance du Screen et du volet roulant pour toujours plus de confort



Nouveauté  
**20  
24**

- . Association du volet roulant et du screen zip pour une pose en coffre tunnel ou traditionnel.
- . 2 motorisations dans le même coffre.
- . Montage rapide.
- . Dimensions maximales : H2250 x L3000 mm .



Soltis Perform 92  
Bronze 2043

## 2 nouveautés en moustiquaires

Nouveauté  
**20  
24**



### Moustifixe :

- . Faible encombrement (cadre 11mm d'épaisseur)
- . Fixation par équerre ou plots magnétiques
- . Dimensions maximales : H2400 x L 1400 mm

Nouveauté  
**20  
24**



### Moustipro plissé latéral 22 :

- . Robuste et durable
- . Esthétique (coloris d'encadrement en standard)
- . Faible encombrement (22 mm)
- . Dimensions maximales : H2600 x L2000 mm (1 vantail)

CG Pro

## VR Reno XL maintenant en solaire

Vous pouvez proposer du volet solaire pour la rénovation de baies jusqu'à 4 mètres de large et 2,5 mètres de haut. Avec le Somfy RS100 Io, il s'intègre à la domotique et se programme comme les autres volets de la maison.

somfy  
**100%**  
SOLAR





Actualités  
**GAMME HABITAT**

*Provocat*

## Nouvelle barre et écharpe

- . Profil plus moderne
- . Fixation des barres/écharpes rivetées
- . Nouvelle fixation des embouts de barre par vis pointeau invisibles



**PROFIL  
PLUS  
MODERNE**

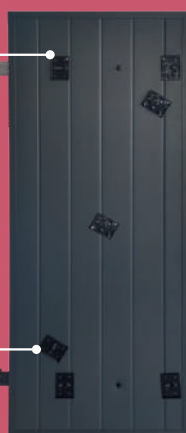


**CLIPPAGE  
DES BARRES  
ÉCHARPES  
AU VOLET**



**NOUVELLE  
FIXATION  
DES EMBOUTS  
DE BARRE**

**UNE FIXATION  
IRRÉPROCHABLE**



**POUR UN  
EXCELLENT RENDU !**

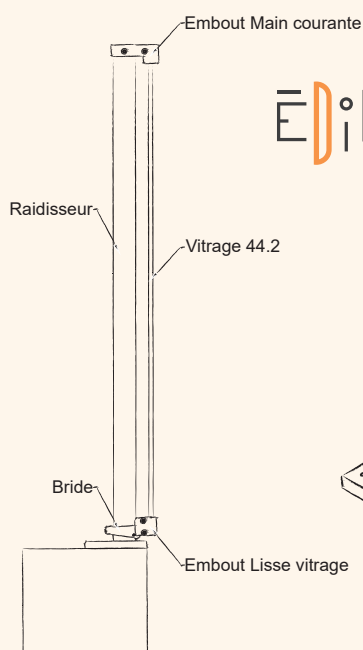


Actualités  
**GAMME  
ARCHITECTURE**

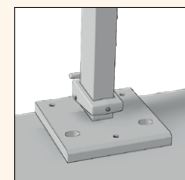
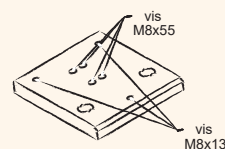
*Océanis*

## Les garde-corps filants éDiFice font leur entrée dans la gamme

Pour les chantiers neuf ou rénovation, ces produits vont notamment séduire pour l'habitat collectif. Ils peuvent être également appréciés pour de la maison individuelle. Les remplissages vitrés sont fixés de manière continue en applique des poteaux, ils filent le long des terrasses.



**éDiFice**



*Déjà disponible en pose sur dalle.  
(pose devant dalle courant du 2nd  
semestre).*



**Nouveauté !**

## intimité par DC

**Le nouveau  
magazine  
est disponible !**

Vous l'avez sûrement  
reçu par la poste,  
si vous en souhaitez  
quelques exemplaires  
supplémentaires  
pour votre showroom,  
faites-le nous savoir et  
nous vous les enverrons.



**Dernière minute !  
L'adresse postale  
de DC a changé**

**Pour vos courriers,  
il faut désormais nous écrire  
à l'adresse suivante :**

DC - 4, les Tunières  
44119 Grandchamp-des-Fontaines



### **Siège Social**

4, les Tunières  
44119 GRANDCHAMP-DES-FONTAINES  
02 28 07 10 00

# Concours Photo



**Remportez de nombreux cadeaux  
en participant à notre concours photo !**

**Vous avez réalisé des chantiers que vous  
souhaitez nous faire partager, surtout  
n'hésitez pas ! Tous les participants  
seront récompensés.**

## Comment participer ?

Transmettez-nous  
les coordonnées  
de votre client  
avec quelques photos à :  
[concours.photos@dcprod.fr](mailto:concours.photos@dcprod.fr)  
ou via le QRcode ci-contre.



**SCAN ME**

**Participation jusqu'au 30 juin 2024**



[dc-designconception.fr](http://dc-designconception.fr)