

# intimité

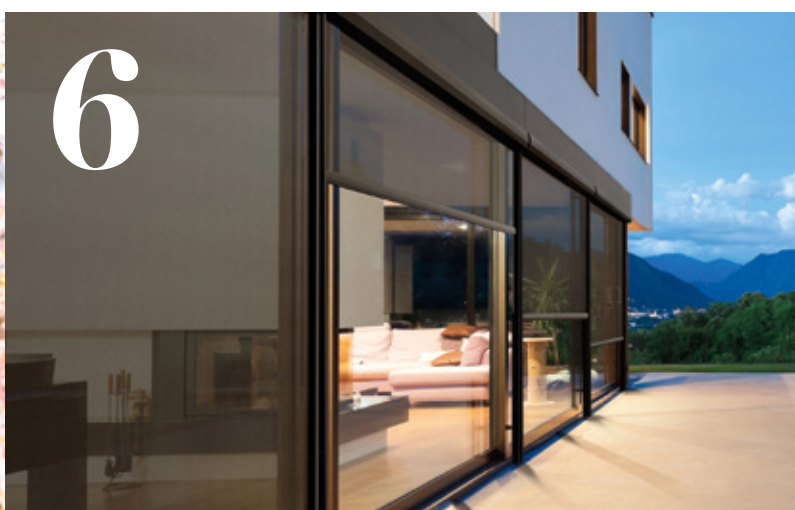
par DC

#5  
MAI 2025



21

6



## Préparer l'été 2025

p. 04

Bien équiper son extérieur pour profiter des beaux jours.

## Moustiquaires

p. 17

L'indispensable pour un été serein et sans nuisibles.

## Le garde-corps

p. 22

Une touche design qui fait la différence.

Un air de renouveau  
qui fait du bien !

# En toute intimité

avec DC



C'est le printemps et avec l'été qui arrive, ce sont tous nos extérieurs qui ne demandent qu'à s'embellir et à reprendre vie après l'hiver.

Et pour bien vous accompagner dans ce changement de saison, les équipes DC partagent avec vous, dans cette toute nouvelle édition du Magazine Intimité, des idées et des conseils.

Alors que pour certains il est temps de changer volets et porte de garage, pour d'autres la priorité sera de se protéger de la chaleur ou encore des moustiques.



Rassurez-vous nous avons pensé à vous et à tout :

- **Domotique, motorisation, fermeture connectée** : à chaque besoin DC vous propose des solutions simples et des innovations pour profiter de votre maison et de votre jardin en toute quiétude.
- **Entretien, contrôle et nettoyage** : autant de conseils que DC vous donne pour maintenir la durabilité de vos installations.
- **Protection solaire** : découvrez les bons gestes et toutes les astuces qui favorisent le confort thermique.

Le printemps et l'été sont propices à apporter de la bonne humeur et de la vitalité, alors, à l'approche des beaux jours, installez-vous confortablement et feuillotez tranquillement le magazine Intimité et...à votre rythme...  
**optez pour le renouveau !**

Bonne lecture et belle saison !

Volets • Portes de garage • Portails • Clôtures • Garde-corps • Marquises

  
**CONCEPTEUR & FABRICANT FRANÇAIS**



# 04

Bien équiper son extérieur pour profiter des beaux jours.



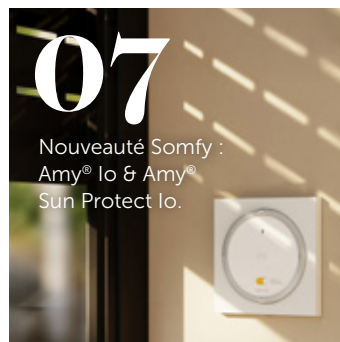
# 06

SCREEN ZIP : Maîtriser la lumière et la chaleur avec élégance.



# 07

Nouveauté Somfy : Amy® lo & Amy® Sun Protect lo.



# 08



Comment redonner éclat et longévité à ses installations extérieures ?

# 10

Notre kit DC Color, un incontournable de l'entretien.



# 11



Un choix stratégique pour plus de confort et de sécurité.

# 12



Confort et économies d'énergie au quotidien.

# 14



L'intemporel au service du contemporain.

# 16



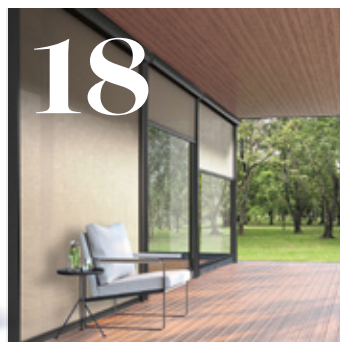
Découvrez l'art de la personnalisation avec Batitrade.

# 17

MOUSTIQUAIRES : L'indispensable pour un été serein et sans nuisibles.



# 18



Les bons gestes pour un été plus frais.

# 20



PORTAIL PVC : Une valeur sûre pour un extérieur durable et élégant.

# 22



GARDE-CORPS : Une touche design qui fait la différence.

# 23

VOLETS BATTANTS : Le charme authentique, l'isolation en plus.



# Bonne lecture !







Lames de 8,8 x 43 mm. Tablier RAL 9005 avec coffre tunnel



PRÉPARER L'ÉTÉ 2025

# Bien équiper son extérieur pour profiter des beaux jours

Avec l'arrivée des beaux jours, il est temps d'anticiper l'aménagement extérieur pour allier **confort, protection et praticité**. Portails, volets, solutions connectées... Chaque équipement joue un rôle clé pour affronter la saison estivale en toute sérénité.

Gérer le soleil intelligemment  
avec la domotique



L'été rime avec chaleur, mais aussi avec la nécessité de **bien maîtriser l'ensoleillement**. Grâce à la domotique, **les volets roulants équipés de l'Amy® IO de Somfy** ajustent automatiquement leur position en fonction de la luminosité et de la température, permettant ainsi de maintenir une maison fraîche sans effort. Cette solution optimise le confort thermique tout en réduisant la consommation énergétique liée à la climatisation.



## Ventilation naturelle : laisser circuler l'air

Pour éviter la surchauffe intérieure, il est essentiel de favoriser une bonne **circulation de l'air**. Les volets roulants **Visio 50 de DC** sont une excellente alternative : leur design ajouré permet une ventilation naturelle tout en garantissant sécurité et esthétisme.



## Sécuriser et aménager ses extérieurs

L'été, c'est aussi la saison où l'on vit dehors ! Un **portail motorisé** avec contrôle à distance assure un accès fluide et sécurisé, sans avoir à manipuler manuellement les vantaux sous un soleil de plomb. Côté jardin, une **clôture ajourée** qui préserve votre intimité.

En combinant protection solaire, ventilation naturelle et équipements intelligents, l'été devient synonyme de **bien-être et de sérénité !**





Caisson AGORA

SCREEN ZIP

# Maîtriser la lumière et la chaleur avec élégance



Avec l'arrivée des journées plus longues et plus ensoleillées, la question de la protection solaire devient essentielle pour préserver le confort intérieur. Trop de luminosité peut éblouir, une chaleur excessive peut vite transformer une pièce en serre... Et si la solution se trouvait à l'extérieur ?

**Le Screen Zip s'impose comme un véritable bouclier thermique, efficace et discret.**

Contrairement aux stores intérieurs qui bloquent les rayons une fois qu'ils ont déjà traversé la vitre, ce store extérieur stoppe la chaleur avant même qu'elle ne pénètre dans la maison. Résultat : jusqu'à **six fois plus de protection thermique**, pour des pièces naturellement fraîches et agréables, sans dépendre de la climatisation.

## Son secret réside dans sa toile technique

disponible en différentes opacités selon les besoins. Lumière tamisée pour une ambiance douce, semi-occultant pour une fraîcheur optimale ou totalement obscurcissant pour des nuits paisibles... À chacun sa solution. Installé en façade, en rénovation ou même sur une pergola, le Screen Zip s'adapte à tous les projets, offrant un confort sur-mesure en toute saison.

Maîtriser la lumière, réguler la chaleur et sublimer son espace extérieur : autant de bonnes raisons d'adopter cette protection solaire nouvelle génération.



Caisson SENSEI



Caisson DOMUS



Jusqu'à -7°C durant  
les pics de chaleur

NOUVEAUTÉ SOMFY

Amy® Sun Protect Io Somfy

# Amy® Io & Amy® Sun Protect Io

Découvrez la nouvelle gamme de point de commande, une solution innovante pour améliorer votre confort et l'efficacité énergétique de votre logement.

## Pourquoi choisir les protections solaires automatisées ?

La consommation d'énergie augmente chaque hiver, avec une hausse des coûts énergétiques inévitable. Depuis 2000, la consommation d'énergie primaire dans le monde a augmenté de 48%. Nos protections solaires automatisées vous offrent une solution efficace pour faire face à ces défis.

## De nombreux avantages !

### Économies d'énergie

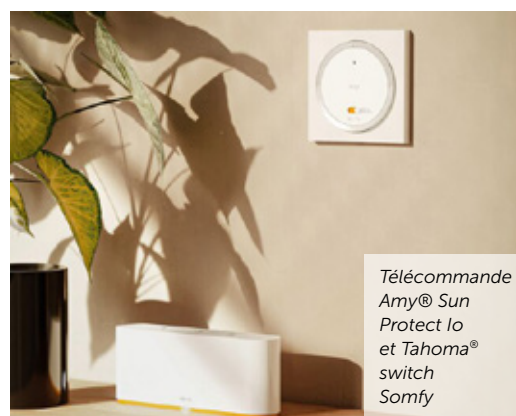
Réduisez votre chauffage de 10 à 30% en hiver et votre consommation de climatisation jusqu'à 70% en été, diminuant ainsi votre facture d'électricité.

### Impact environnemental

Moins de chauffage et de climatisation signifient moins d'émissions de CO2 contribuant à un environnement plus sain.

### Confort thermique

Profitez d'une isolation supplémentaire avec une réduction de la température intérieure jusqu'à -7°C durant les pics de chaleur.



Télécommande  
Amy® Sun  
Protect Io  
et Tahoma®  
switch  
Somfy

**Amy® Sun Protect Io** rend les volets roulants intelligents, les baissant automatiquement avant qu'il ne fasse trop chaud dans le logement. Son intelligence embarquée choisit le bon moment de la journée pour baisser vos volets roulants et garantir un intérieur plus tempéré. Elle fonctionne en autonomie avec les motorisations RS100 (radio, hybride ou solaire) ou avec la box TaHoma®.

## Un nouveau design élégant & fonctionnel

- Un design aux lignes épurées
- Nomade ou fixé
- Par vis ou adhésifs

FIN DE **L'HIVER**

# Comment redonner éclat et longévité à ses installations extérieures ?

Avec le retour des beaux jours, la maison reprend vie sous une lumière plus douce. Après plusieurs mois soumis aux intempéries, portails, volets et garde-corps méritent une attention particulière pour retrouver tout leur éclat et assurer leur durabilité. Quelques gestes simples suffisent pour leur offrir un second souffle et les préparer à affronter une nouvelle saison.

## Le premier réflexe, c'est le nettoyage.



La pluie, le vent et parfois le gel ont laissé des traces : poussière, mousse ou légers dépôts salins s'accumulent au fil du temps. Un simple lavage à l'eau tiède savonneuse, appliqué avec une éponge douce, permet de redonner de la fraîcheur aux surfaces en aluminium ou en PVC. Pour les parties plus exposées, comme les portails et les garde-corps, un rinçage à l'eau claire suffit à éliminer les résidus et préserver leur finition.







## Vient ensuite l'étape de l'inspection.

Un coup d'œil attentif aux fixations, aux rails de guidage des volets coulissants ou aux mécanismes des portails motorisés permet de repérer d'éventuels ajustements à effectuer. Un graissage léger des éléments mobiles peut être nécessaire pour assurer une ouverture fluide et prolonger la durée de vie des installations. Enfin, la belle saison est aussi le moment idéal pour penser aux finitions. Sur les garde-corps ou portails en aluminium, un léger nettoyage ravive l'éclat du matériau. Pour les volets battants, un dépoussiérage soigné avant les premières journées ensoleillées suffit à les mettre en valeur et à préserver leur tenue dans le temps.

Quelques gestes simples, un entretien adapté et le plaisir de retrouver des extérieurs soignés : une belle façon d'accueillir le printemps en toute sérénité.



# Kit d'entretien DC Color pour un habitat éclatant et durable

Chez DC, nous sommes fiers de présenter **notre nouveau kit d'entretien, DC Color**, spécialement conçu pour préserver et sublimer vos portails, portes de garage, garde-corps, volets roulants et battants. Ce kit comprend deux produits essentiels : **une bouteille de dégraissant (500 ml) et une bouteille 3 en 1 (500 ml)** qui redonne éclat, protection et améliore la longévité de vos surfaces laquées.

## Avantages du Kit DC Color



Utiliser DC Color assure non seulement la propreté et l'entretien régulier de vos installations extérieures, mais aussi une protection accrue et une esthétique rehaussée. En adoptant ce kit, vous garantisiez la longévité et la splendeur de vos portails, garde-corps et volets, tout en leur conférant une protection optimale contre les éléments.

Avec DC Color, donnez une nouvelle vie à vos installations extérieures et assurez leur longévité tout en préservant leur éclat. Pour des résultats optimaux, agitez bien chaque bouteille avant l'emploi et utilisez des chiffons doux et propres pour l'application. Optez pour DC Color et maintenez vos produits DC dans un état impeccable tout au long de l'année.

Un kit pour toutes les surfaces laquées



Tuto Application



DC Color s'applique sur toutes les surfaces laquées, qu'elles soient brillantes, satinées, mates ou fines textures, y compris les portails, clôtures, garde-corps, portes de garage et volets.

## MODE D'EMPLOI

### 1 - Dégraissant :

- **Fonction** : nettoie et dégraisse les métaux laqués ainsi que les surfaces synthétiques et les métaux non ferreux (PVC blanc et de couleur).
- **Efficacité** : élimine efficacement graisse, suie, huile, essence, mazout, graphite, mousse, salissures atmosphériques et poussières.
- **Utilisation** : agitez bien avant l'emploi. Utilisez le produit non dilué et appliquez-le avec un chiffon jetable non pelucheux. Frottez, puis essuyez avec un chiffon propre.

### 2 - Rénovateur et protecteur :

- **Fonction** : protège toutes les surfaces contre les salissures, rehausse intensément la couleur et confère un effet mouillé anti-poussière.
- **Utilisation** : appliquez sur une surface propre, dépoussiérée, dégraissée et sèche. Rincez soigneusement jusqu'à ce que la surface soit exempte de toute trace du nettoyant, puis laissez bien sécher.

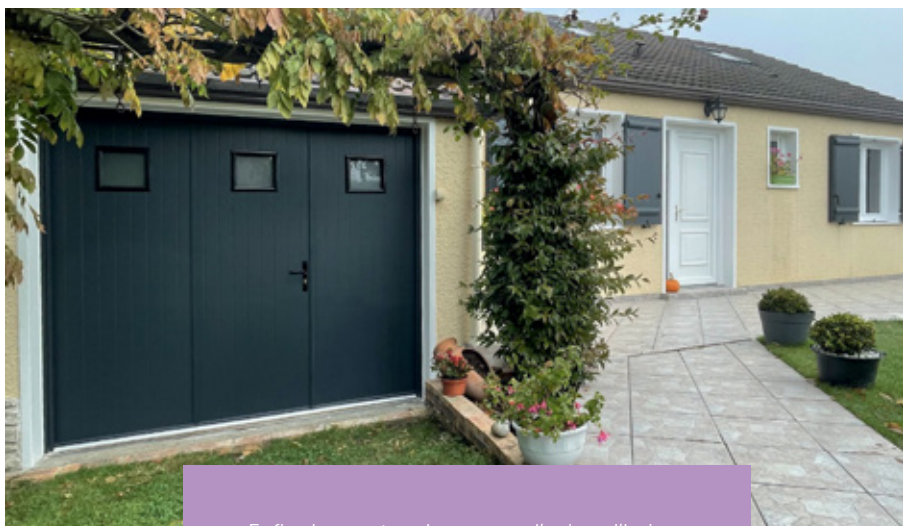
# Un choix stratégique pour plus de confort et de sécurité

Souvent négligée, la porte de garage joue pourtant un rôle clé dans le confort d'une habitation. Un garage mal protégé laisse passer l'air froid en hiver et la chaleur en été, impactant directement les pièces adjacentes. Une porte bien conçue, avec des joints renforcés et des matériaux de qualité, limite ces variations thermiques et améliore l'efficacité énergétique globale du logement.

Au-delà du confort, une porte de garage performante offre une meilleure étanchéité à l'air et à l'eau, protégeant ainsi l'intérieur de l'humidité et des infiltrations. Certains modèles intègrent des joints périphériques et des panneaux résistants, garantissant une protection optimale contre les intempéries.

## La sécurité est également un élément clé.

Des systèmes de verrouillage renforcés et des motorisations intelligentes permettent de mieux protéger l'accès au garage. De plus, les matériaux modernes assurent une excellente durabilité, réduisant ainsi les besoins d'entretien.



Enfin, les portes de garage d'aujourd'hui ne négligent pas l'esthétique. Avec une large gamme de finitions et de designs, elles s'intègrent harmonieusement à l'architecture de la maison tout en offrant des performances optimales.

Une porte de garage bien choisie, c'est donc un investissement durable pour plus de confort, de sécurité et d'efficacité au quotidien.







## VOLETS ROULANTS INTELLIGENTS

# Confort et économies d'énergie au quotidien

Avec l'arrivée des beaux jours, la gestion de la luminosité et de la température devient essentielle pour garantir un confort optimal dans la maison. Grâce aux volets roulants motorisés et connectés, il est possible d'automatiser leur ouverture et leur fermeture pour mieux contrôler l'apport de chaleur et de lumière, tout en réalisant des économies d'énergie.

### L'automatisation au service du confort



Les volets roulants intelligents permettent d'adapter l'ensoleillement intérieur en fonction des horaires, de la météo ou encore des habitudes de vie des occupants. C'est pourquoi **DC a intégré en standard l'Amy® IO de SOMFY**, un point de commande intelligent qui optimise la gestion des ouvertures et fermetures. Compatible avec les systèmes domotiques, il permet un contrôle à distance via une application mobile, un assistant vocal ou une programmation personnalisée.



## LE SAVIEZ-VOUS ?



En été, fermer automatiquement les volets aux heures les plus chaudes permet de réduire la température intérieure **jusqu'à 5°C**, limitant ainsi l'usage de la climatisation. En hiver, les ouvrir aux moments les plus ensoleillés contribue à réchauffer naturellement l'intérieur et à réduire la consommation de chauffage.

## Un véritable atout pour la sécurité et la sérénité

Au-delà du confort thermique, un volet roulant motorisé améliore également la sécurité de la maison. Grâce à l'Amy® IO, il est possible de simuler une présence en programmant l'ouverture et la fermeture des volets en cas d'absence. De plus, ces volets sont conçus pour résister aux tentatives d'effraction, renforçant ainsi la protection de l'habitation.



## Une installation simple et évolutive

L'un des atouts majeurs de l'Amy® IO est sa compatibilité avec un large éventail de solutions domotiques. Il peut être intégré progressivement dans une maison équipée de différents dispositifs connectés, comme l'éclairage, le chauffage ou encore le portail motorisé. Une solution idéale pour ceux qui souhaitent moderniser leur maison à leur rythme.

Grâce aux volets roulants intelligents équipés de série avec l'Amy IO de SOMFY, DC offre une solution performante qui allie confort, sécurité et économies d'énergie, tout en optimisant le quotidien.





PORTAILS **ALUMINIUM CLASSIQUES**

# L'intemporel au service du contemporain

Les portails aluminium classiques ont ce pouvoir d'allier tradition et modernité. Avec leurs lignes équilibrées et leur élégance intemporelle, ils s'intègrent aussi bien aux maisons de caractère qu'aux constructions contemporaines.

Un design intemporel,  
une adaptabilité  
sans faille



CS21 DELTA portail + portillon AMB

Avec des formes droites, en chapeau de gendarme ou en biais, les modèles classiques conservent leur charme tout en s'adaptant aux tendances actuelles. Associés à des teintes sobres comme le gris anthracite, le noir ou le blanc, ils deviennent un véritable atout pour une maison moderne.





## L'aluminium, un choix durable et sans entretien



Nos portails aluminium sont conçus pour durer : légers mais robustes, ils résistent aux intempéries sans risque de rouille ni d'entretien contraignant. Leur finition thermolaquée, garantie 20 ans, assure une tenue impeccable dans le temps.

### Un classique qui s'intègre à toutes les architectures

- **Avec une maison contemporaine :**  
un portail plein aux lignes simples crée une entrée élégante.
- **Avec une maison plus traditionnelle :**  
un modèle ajouré ou avec des motifs décoratifs apporte une touche d'authenticité sans dénoter avec un style moderne.
- **Avec un extérieur minimaliste :**  
un portail sobre et monochrome s'accorde parfaitement avec des façades et des menuiseries.

Classiques mais jamais dépassés, nos portails aluminium offrent une entrée élégante et fonctionnelle, adaptée à toutes les envies et à tous les styles d'habitat.



CONFIGURATEUR **DE PORTAILS ET GARDE-CORPS EN LIGNE**

# Découvrez l'art de la personnalisation



**La personnalisation  
à portée de main**



**Une visualisation  
en temps réel**



**Un gain de temps  
inestimable**



**Une expérience  
interactive et engagée**

Lorsqu'il s'agit de choisir un portail ou un garde-corps pour votre maison, il est essentiel de trouver le parfait équilibre entre esthétique, fonctionnalité et sécurité. Chez DC, nous comprenons l'importance de créer un produit qui non seulement protège votre propriété, mais qui reflète également votre style personnel. C'est pourquoi nous avons intégré un configurateur en ligne innovant, conçu pour transformer votre projet en réalité.



Concevez un projet personnalisé  
en seulement quelques clics  
**dc-designconception.fr**





MOUSTIQUAIRES

# L'indispensable pour un été serein et sans nuisibles



Les beaux jours reviennent, et avec eux l'envie d'ouvrir grand les fenêtres pour profiter de l'air frais. Mais qui dit fenêtres ouvertes dit souvent invasion d'insectes... Rien de plus désagréable qu'un dîner estival interrompu par une nuée de moustiques ou une nuit perturbée par leur bourdonnement. Heureusement, il existe aujourd'hui des solutions élégantes et discrètes pour ventiler la maison sans désagréments.

## Pratiques et quasiment invisibles une fois installées,

les moustiquaires se déclinent en plusieurs configurations pour s'adapter à chaque ouverture. Celles qui s'enroulent verticalement s'intègrent parfaitement aux fenêtres, tandis que les versions latérales offrent un passage fluide pour les portes-fenêtres et baies vitrées. Les coulissantes sont idéales pour les grandes ouvertures, glissant avec légèreté sur leurs rails. Quant aux moustiquaires fixes, elles se font totalement oublier tout en protégeant efficacement l'intérieur.



## Et parce que confort rime aussi avec innovation,

certains équipements combinent plusieurs fonctions. Notre moustipro intégré Réno, par exemple, intègre directement une moustiquaire, offrant ainsi une double protection : contre la chaleur du soleil et contre les insectes. Motorisées en solaire et compatibles avec le moteur solaire SOMFY, les moustiquaires s'ouvrent et se ferment d'un simple geste, pour une maison toujours agréable à vivre.

Aérer sans contrainte, laisser entrer la lumière sans laisser passer les nuisibles, profiter des longues soirées d'été sans interruption... Les moustiquaires s'invitent naturellement dans le quotidien, pour un été en toute sérénité.







SE PROTÉGER DE LA CHALEUR



# Les bons gestes pour un été plus frais

---

Lorsque les températures grimpent, garder son intérieur au frais devient une priorité. Mais plutôt que de surconsommer la climatisation, pourquoi ne pas adopter quelques réflexes simples et choisir des aménagements adaptés pour un confort thermique naturel et durable ?



## La domotique au service de la fraîcheur

Automatiser ses protections solaires est une solution efficace pour limiter la chaleur excessive. Grâce à une gestion intelligente des ouvertures, les volets roulants motorisés et programmables permettent de bloquer le soleil aux heures les plus chaudes et de laisser entrer la lumière douce du matin ou du soir. Associés à une station météo connectée, ils réagissent en temps réel aux conditions extérieures, optimisant ainsi la température intérieure sans effort.



## Des matériaux et couleurs qui font la différence

Les choix esthétiques ont aussi leur importance. En extérieur, les matériaux réfléchissants comme l'aluminium aident à limiter l'absorption de la chaleur. Côté couleurs, les teintes claires – beige, blanc, gris perle – renvoient naturellement la lumière, contrairement aux couleurs sombres qui ont tendance à la capter et à accumuler la chaleur. Opter pour des volets ou protections solaires dans ces nuances permet de garder une façade plus fraîche et d'améliorer le confort intérieur.



## Aménager intelligemment ses extérieurs

Créer des zones d'ombre naturelles autour de la maison permet de réduire considérablement la chaleur ressentie. Une pergola équipée d'un **Screen Zip**, par exemple, filtre les rayons du soleil tout en laissant circuler l'air. Planter des arbres ou installer des treilles végétalisées avec des plantes grimpantes contribue aussi à rafraîchir les façades et terrasses, créant une barrière naturelle contre la chaleur.

En combinant ces solutions – domotique, choix des matériaux et aménagements extérieurs – il devient facile de profiter d'un été plus agréable, tout en réduisant son empreinte énergétique.



### LE SAVIEZ-VOUS ?



Une façade exposée au soleil peut atteindre jusqu'à **70°C** en plein été ! Installer des protections solaires extérieures ou choisir un revêtement réfléchissant permet de réduire cette température de moitié, limitant ainsi l'échauffement des murs et des pièces adjacentes.





CD67 FAIRWAY

## PORTAIL **PVC**

# Une valeur sûre pour un extérieur durable et élégant

Choisir un portail, c'est allier esthétique, praticité et durabilité. Parmi les différentes options disponibles, le portail en PVC séduit par sa facilité d'entretien, sa résistance aux conditions extérieures et ses nombreuses possibilités de personnalisation.

## Un entretien simplifié pour un portail impeccable

Le portail PVC est idéal pour ceux qui recherchent une solution sans contrainte. Contrairement aux matériaux nécessitant des traitements spécifiques, le PVC se nettoie en quelques minutes avec de l'eau et du savon. Il ne rouille pas, ne se fissure pas et ne nécessite aucun ponçage ou peinture au fil des années.



CG 69 Orize OSANI



## Une résistance adaptée aux environnements exigeants

Le PVC s'adapte parfaitement aux conditions climatiques difficiles. Il résiste aux UV, aux fortes pluies et aux variations de température, ce qui en fait un choix judicieux pour les régions exposées au vent ou aux embruns marins.

## Des designs variés, loin du simple blanc

Si le blanc a longtemps été la couleur phare du PVC, il n'est aujourd'hui plus la seule option. Finitions teintées dans la masse, imitations bois ou encore bien d'autres coloris. Le portail PVC s'adapte à tous les styles architecturaux.



## Une qualité garantie 10 ans

Nos portails PVC sont conçus avec une exigence de qualité et bénéficient d'une garantie de 10 ans sur la fabrication, gage de leur durabilité. Fabriqués avec des profils renforcés, ils assurent une excellente tenue dans le temps tout en restant légers et maniables.

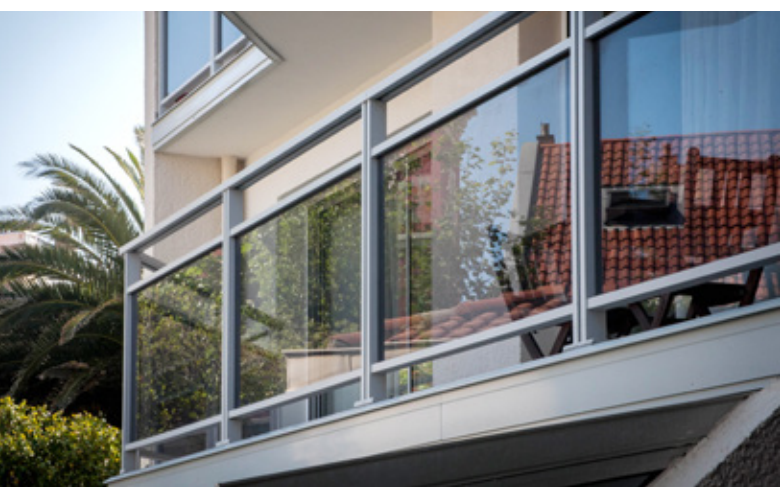
## Un choix responsable et recyclable

Opter pour un portail PVC, c'est aussi faire un choix écologique. Le PVC utilisé dans nos fabrications est recyclable et répond à des normes strictes en matière d'impact environnemental. En fin de vie, il peut être réutilisé pour de nouvelles applications, contribuant ainsi à une démarche plus responsable.

Grâce à son entretien facile, sa résistance et sa diversité de styles, le portail PVC s'impose comme une solution durable et esthétique pour votre extérieur. Une entrée soignée, sans contraintes, et pour longtemps !

# Une touche design qui fait la différence

Avec le retour des beaux jours, l'envie de profiter pleinement de son extérieur grandit. Terrasses, balcons, escaliers extérieurs... Chaque espace mérite d'être sublimé tout en restant sécurisé. Élément souvent perçu comme purement fonctionnel, le garde-corps est pourtant un véritable atout esthétique, structurant l'espace et donnant du caractère à une façade ou un aménagement.



## Un jeu de transparence et de lumière

Pour ceux qui rêvent d'une vue dégagée sans compromis sur la sécurité, le garde-corps vitré est une option idéale. Il laisse passer la lumière, agrandit visuellement l'espace et s'intègre parfaitement aux architectures modernes. Associé à un profilé aluminium discret, il crée un effet aérien et épuré, parfait pour les terrasses avec vue.

## Des lignes élégantes pour un extérieur structuré

L'aluminium, quant à lui, permet une grande liberté de design. En version barreaudée ou avec des tôles aluminium, il se décline en différentes teintes pour s'accorder à tous les styles. Un noir mat apporte une touche contemporaine, tandis qu'un gris clair ou un blanc s'intègre parfaitement aux ambiances plus douces et méditerranéennes.



## Un élément clé pour valoriser votre extérieur

Au-delà de sa fonction protectrice, un garde-corps bien choisi donne du relief à une terrasse, souligne l'élégance d'un escalier ou met en valeur une mezzanine ouverte sur le jardin. C'est l'allié parfait pour structurer un espace en jouant avec les matières et les finitions.

Alors, pourquoi ne pas profiter de l'arrivée des beaux jours pour repenser votre extérieur et lui offrir une touche design qui fera toute la différence ?





## VOLETS **BATTANTS**

# Le charme authentique, l'isolation en plus



Élément incontournable de l'habitat, le volet battant séduit par son esthétique intemporelle et sa robustesse. Mais au-delà du cachet qu'il apporte à une façade, il joue un rôle essentiel dans l'isolation thermique et phonique du logement.

### Une isolation performante toute l'année

Que ce soit pour conserver la fraîcheur en été ou limiter les déperditions de chaleur en hiver, le choix d'un volet battant adapté est essentiel. Nos modèles en PVC 24 mm et 28 mm, ainsi que nos volets aluminium isolé, offrent une barrière efficace contre les variations de température, garantissant un meilleur confort intérieur et des économies d'énergie.

### Des technologies pensées pour durer

- **Le cadre PVC soudé :** assure une meilleure rigidité et une excellente tenue dans le temps.
- **Les précadres :** simplifient la pose et optimisent l'étanchéité, limitant ainsi les infiltrations d'air.
- **L'aluminium extrudé :** quant à lui, est la solution idéale pour ceux qui recherchent une résistance accrue aux intempéries et une finition haut de gamme.

### Sécurité, confort et durabilité

Avec nos volets battants en PVC ou en aluminium, vous faites le choix d'un équipement durable, isolant et sans entretien, conçu pour résister aux années et aux saisons. Une solution aussi élégante que performante pour habiller et protéger votre façade !

### Un volet battant pour chaque style

Disponibles en plusieurs coloris et finitions, les volets battants s'adaptent aussi bien aux maisons traditionnelles qu'aux constructions modernes.





Solutions pour votre habitat



dc-designconception.fr

Volets • Portes de garage • Portails • Clôtures • Garde-corps • Marquises



**CONCEPTEUR & FABRICANT FRANÇAIS**