

# intimité

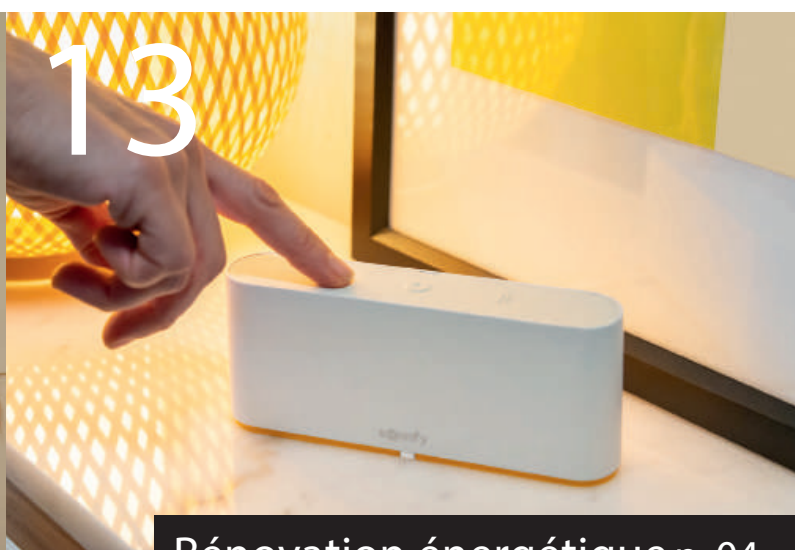
par DC

#2  
OCT. 2023

04



13



## Rénovation énergétique p. 04

Découvrez nos conseils et les aides pour faciliter vos démarches.

## Domotique p. 13

Économisez de l'énergie avec les scénarios de fonctionnement !

## Interview p. 18

Rencontre avec la designeuse nantaise Mrs Clynk...

Préserver l'énergie  
en réduisant le gaspillage

En toute

# intimité

avec DC

L'automne est là, et, il nous enveloppe de ses belles et chaudes couleurs avant que l'hiver ne s'installe. Dans le même temps, le dérèglement climatique et la réduction des dépenses énergétiques sont des préoccupations pour chacun de nous.

Raison pour laquelle, DC consacre un dossier complet pour bien comprendre les dispositifs mis en place dès 2024 pour contenir les variations de climat en réalisant des économies d'énergie et donc de vos dépenses.

Pour plus de légèreté et beaucoup de poésie, nous vous invitons à découvrir la toute nouvelle collection de décors de découpe laser sur tôles, imaginés pour DC par la designeuse nantaise Karine Clynk.

C'est en toute simplicité que Karine nous a ouvert les portes de son atelier Mr & Mrs Clink à Nantes et qu'elle s'est livrée sans détour.

Retrouvez dans cette interview les secrets d'une artiste, avec sa vision du jardin et son processus de création.

Nous vous souhaitons une bonne lecture de ce nouveau numéro de Intimité par DC.



Mrs Clynk



Portails • Clôtures • Volets • Garde-corps • Portes de garage • Marquises

 **CONCEPTEUR & FABRICANT FRANÇAIS**



# Bien au chaud !

04



Tout savoir sur la rénovation énergétique

07



Découvrez l'Isolation Thermique Extérieure

08



Les évolutions à venir pour les logements classés entre G et E

09

Renodays, le salon dédié à la rénovation énergétique



10



Les autres aides et primes disponibles

11



Volets battants : Une résistance thermique élevée

12



Volets roulants : une isolation propice aux économies d'énergie

13

La domotique pour accentuer les économies d'énergie



14



Dans les coulisses de DC

17

L'intégration d'un volet battant électrique sur une longère avec ObanSun



18

Rencontre avec la designeuse Nantaise Karine Clynk, Atelier Mr & Mrs Clynk.



23



PVC le grand retour !





Pour tout le monde,  
il s'agit de rendre son  
logement plus confortable et  
de gagner en pouvoir d'achat  
en réduisant sa facture de  
chauffage notamment.



TRANSITION **ÉNERGÉTIQUE**



# La Rénovation énergétique, qu'est-ce que c'est ?



On parle aussi de réhabilitation thermique de bâtiment. Il s'agit de l'ensemble des travaux visant à l'amélioration énergétique des bâtiments, avec comme objectif de lutter contre le dérèglement climatique et de limiter les émissions de gaz à effet de serre.

L'état a mis en place des organismes pour aider chacun à intégrer le mouvement selon ses besoins et selon ses moyens et dégage un budget d'aides et subventions pour 2024 de 4 milliards d'euros, afin d'encourager les Français à réaliser des travaux de rénovation énergétique.

L'objectif 2024  
est de 200 000  
rénovations  
contre 90 000  
réalisées en 2023





## Qui est concerné par les aides de l'Etat ?

Que vous soyez propriétaire de votre maison individuelle, dans un immeuble en copropriété, en ville ou à la campagne, que vous soyez propriétaire-loueur d'un appartement ou d'une maison ou bailleur social, vous pouvez bénéficier d'aides pour engager des travaux.

### LE SAVIEZ-VOUS ?



En France, on estime à  
**5 MILLIONS**  
le nombre de logements  
peu ou mal isolés

### PROPRIÉTAIRE

## Vous êtes propriétaire de votre maison individuelle ou de votre appartement ?



Si votre logement a plus de 15 ans, vous pouvez bénéficier de MaPrimeRénov' (MPR). Cette aide est pilotée par l'Anah (l'Agence Nationale de l'Habitat) et calculée en fonction de vos revenus et du gain écologique des travaux.

Elle est ouverte à tous les ménages pour financer les projets de rénovation. Elle concerne une liste de travaux ou d'équipements parmi les catégories suivantes :

ISOLATION

CHAUFFAGE

VENTILATION

Si votre besoin ne porte que sur des travaux de petite envergure couplant un aspect isolation et le changement de votre chaudière, vous rentrez dans les mesures proposées par [MaPrimeRénov' Efficacité](#).

Pour 2024 la priorité est donnée à la mise en place d'une rénovation globale avec l'offre [MaPrimeRénov' Performance](#) : pour encourager les travaux en une seule fois.

**L'AVANTAGE** : Vous connaissez le montant des aides avant les travaux car ce sont des forfaits en fonction des revenus et des gains écologiques. La prime est versée par virement à la fin des travaux, sur présentation des factures.



Une nouveauté en 2024, vous devez prendre contact avec un **Accompagnateur Rénov'** : Ce professionnel va se charger de réaliser un audit énergétique de votre logement et de définir avec vous les travaux nécessaires ou les différents scénarios possibles, il vous aidera à trouver des entreprises professionnelles labellisées RGE (Reconnu Garant de l'Environnement), à sélectionner les devis et à monter votre plan de financement. Il vient valider et vérifier la fin des travaux avec vous et peut se charger des démarches pour obtenir les aides financières.

Vous pouvez également solliciter la prime CEE (Certificat d'Economie d'Energie) : Il s'agit d'une aide proposée aux particuliers par les fournisseurs d'énergie pour financer partiellement ou totalement leurs travaux d'économies d'énergie dans leur logement. Cette aide peut prendre différentes formes (primes, bons d'achats, réductions...), selon le fournisseur EDF, Total, Auchan, E.Leclerc... Son montant peut atteindre 20 €/m<sup>2</sup> pour l'isolation et jusqu'à 5000 € pour la partie chauffage.

Pour les ménages modestes ou très modestes, vous pouvez bénéficier de [MaPrimeRénov' Sérénité](#) : les modalités sont très similaires, l'aide peut aller jusqu'à 50% du montant total des travaux, jusqu'à un plafond de 35 000 euros. Elle est cumulable avec l'aide bonifiée Coup de pouce chauffage.

## COPROPRIÉTÉ

### Vous êtes propriétaire de votre appartement en copropriété ?



Depuis 2021, les copropriétés ne sont plus exclues du processus d'aides à la rénovation énergétique.

MaPrimeRénov' Copropriété : Cette prime permet de financer des travaux de rénovation énergétique globale avec un gain d'au moins 35 % d'économie d'énergie après travaux dans les parties communes, elle représente jusqu'à 25 000 € multipliés par le nombre de logements.

L'AVANTAGE : Une seule aide collective est versée

directement au syndicat de copropriétaires et vise à simplifier les démarches et les paiements, et à pouvoir intervenir indépendamment des situations individuelles des copropriétaires, qu'ils soient occupants ou bailleurs. C'est aussi une façon d'encourager le vote des travaux en Assemblée Générale.

Pour en bénéficier, la copropriété doit avoir au moins 15 ans, être inscrite au registre national des copropriétés et faire réaliser les travaux par un professionnel qualifié RGE et avec une assistance à maîtrise d'ouvrage (AMO).

Des primes individuelles complémentaires peuvent être versées aux ménages qui résident dans la copropriété jusqu'à 3 000 € selon les revenus.

Cette PrimeRénov' Copropriété est cumulable avec MaPrimeRénov' à titre individuel si vous devez également rénover votre partie privative.

## LOCATION

### Vous êtes propriétaire d'un logement que vous louez ?



Vous pouvez bénéficier de l'aide MaPrimeRénov' pour financer les travaux de rénovation énergétique de vos logements mis en location.

LES BÉNÉFICES ? Valoriser votre patrimoine locatif en réduisant sa consommation énergétique et ainsi augmenter vos chances de louer votre bien.

Pour en bénéficier, vous devez être une personne physique et votre logement doit avoir plus de 15 ans.



Les travaux doivent être faits obligatoirement par une entreprise ou un artisan qualifié RGE (Reconnu Garant de l'Environnement). Ces travaux individuels en partie privative sont cumulables avec les travaux réalisés en copropriété.

#### VOS OBLIGATIONS :

Louer votre bien au titre de résidence principale pendant une durée minimale de 5 ans ;

Ne pas inclure les travaux et prestations financés par la prime dans une augmentation du loyer.

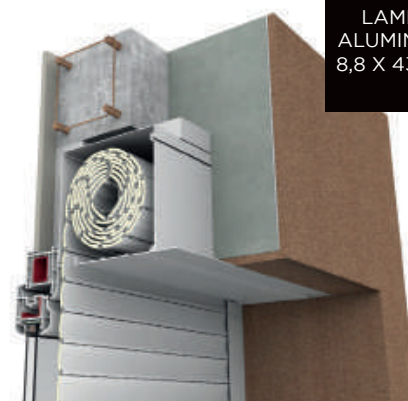


## TRANSITION ÉNERGÉTIQUE

# L'isolation Thermique Extérieure

Dans le cadre de la rénovation globale de votre logement, l'isolation thermique extérieure peut s'avérer la solution la plus intéressante : Il s'agit de placer une couche d'isolant (polystyrène expansé par exemple) et un matériau de parement (enduit minéral ou organique, PVC, bois, pierre, etc.) sur les murs extérieurs d'un bâtiment.

C'est aussi l'occasion de changer vos fenêtres et vos volets et d'intégrer un coffre spécialement développé pour optimiser les performances de vos menuiseries neuves.



LAMES  
ALUMINIUM  
8,8 X 43 MM

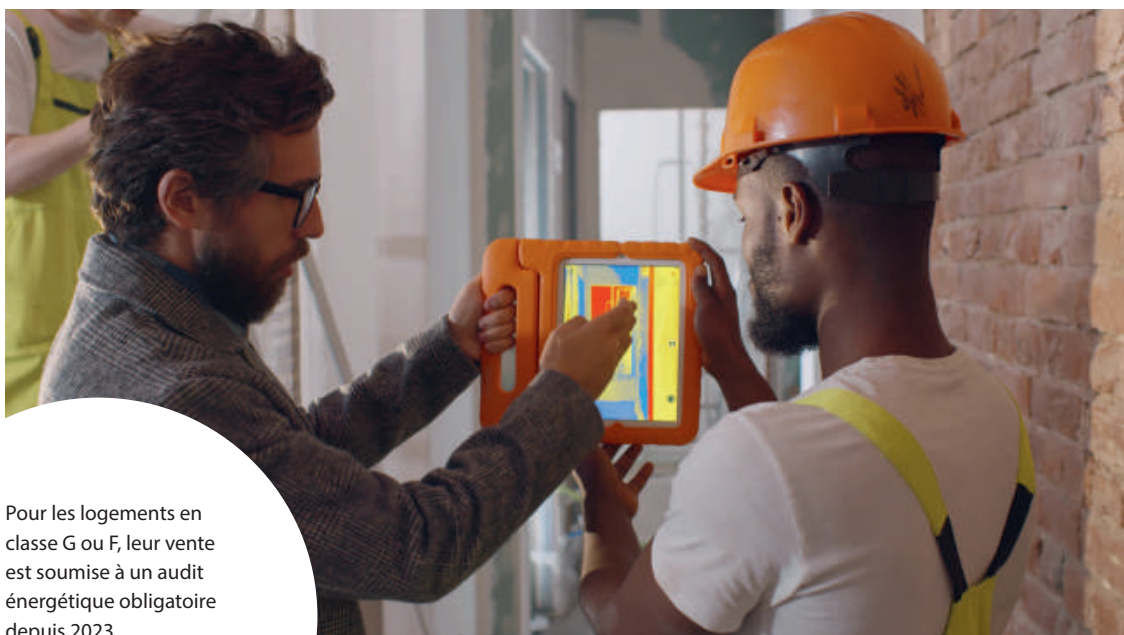
Vous pouvez alors opter pour des volets roulants avec coffre ITE (Isolation Thermique Extérieure), il est adapté grâce à sa cornière de reprise de 35 mm à la surépaisseur que générera l'isolation extérieure.

Les aides évoluant régulièrement, nous vous conseillons de vérifier sur le site du gouvernement afin de vous assurer qu'elles sont toujours effectives selon les modalités que nous avons décrites et de vous faire conseiller par un professionnel.



### COFFRE ITE (Isolation Thermique Extérieure)

- . Pose en tableau ou en applique.
- . 3 sections de caisson : 150, 165 et 180 mm.
- . Facilité d'accès au coffre grâce à une sous face démontable.
- . Compatible Motorisation SOMFY, Cherubini ou Delta Dore.
- . Dimensions maxi : Hauteur 2 800 mm et largeur 3 000 mm (surface de 7 m<sup>2</sup>).
- . Se décline dans de nombreux coloris.



Pour les logements en classe G ou F, leur vente est soumise à un audit énergétique obligatoire depuis 2023

# Les évolutions à venir pour les logements classés entre G et E

Si vous êtes propriétaire et loueur d'un bien, il y a de grandes évolutions à venir pour les logements classés en G, F et E dans les années à venir :

Pour les logements considérés G par le DPE (Diagnostic de Performance Énergétique), vous ne pouvez plus augmenter vos loyers à partir de 2023 si vous ne faites pas de travaux.

Ils seront même interdits à la location dès 2025, en 2028 s'ils sont classés F et en 2034 pour la classe E.

Vos locataires actuels peuvent également exiger des travaux.

Pour les logements en classe G ou F, leur vente est soumise à un audit énergétique obligatoire depuis 2023, et ce sera le cas dès 2025 pour les logements de classe E.

## LE SAVIEZ-VOUS ?



En France, on estime le parc de logements à

**600 000**

en classe G (en 2025)







SEPTEMBRE 2023

# Renodays, le salon dédié à rénovation énergétique

DC a participé mi-septembre à la première édition du Forum Renodays dédié à la rénovation énergétique des logements.

Cette journée d'échange a eu lieu Porte de Versailles à Paris et regroupait pour la première fois toutes les parties prenantes de cet enjeu majeur de la société pour les prochaines années : les Institutionnels & les Territoires, les acteurs de l'Immobilier, les professionnels du Bâtiment engagés dans cette mission.

Toutes les grandes thématiques de la rénovation énergétique ont été abordées, la réglementation et l'accès aux aides pour les particuliers mais également le retour d'expériences de chantiers où cette synergie

entre les acteurs a fonctionné, la mesure de la performance des travaux engagés par les techniciens, les attentes des habitants... De grands fabricants étaient également présents pour présenter leurs innovations techniques ou produits en matière de rénovation énergétique.

L'objectif : des acteurs engagés qui parlent le même langage, se comprennent et travaillent ensemble, c'est l'assurance pour les particuliers d'être bien compris dans leurs besoins et bien accompagnés dans leurs travaux.

**RENODAYS**

Le salon de la rénovation énergétique des logements

# Les autres aides et primes disponibles



## PRÊT À TAUX ZÉRO

En plus des aides MaPrimeRénov et de la prime CEE (Certificat d'Economie d'Energie), vous pouvez bénéficier de l'Eco-PTZ (Prêt à Taux Zéro) spécifiquement mis en place pour financer les travaux de rénovation énergétique. Proposé par certaines banques, c'est un prêt sans intérêt d'un montant maximal de 50 000 euros. Il est possible d'en bénéficier si vous êtes propriétaire occupant ou bailleur d'un logement construit il y a plus de 2 ans en métropole ou en outre-mer. Aucune condition de ressources n'est requise.

## COLLECTIVITÉS LOCALES

Certaines collectivités locales peuvent également débloquer des aides pour la rénovation énergétique, vous pouvez vous renseigner sur le site de l'ANIL ou bien contacter directement votre région ou votre collectivité.

## HANDICAP

Il peut y avoir des aides spécifiques pour des cas particuliers, la Prestation de Compensation du Handicap (PCH), contactez pour cela la Maison des Personnes Handicapées de votre département, selon les dossiers les travaux peuvent être pris en charge jusqu'à 100%.

## RETRAITE

Les personnes à la retraite au titre du régime général peuvent bénéficier d'une aide de leur caisse de retraite. Elle peut atteindre 3 000 euros et est calculée selon le montant des travaux et des revenus.



## POUR EN SAVOIR PLUS :

MaPrimeRénov : <https://www.maprimerenov.gouv.fr>

ANAH, Agence nationale pour l'Habitat : <https://www.anah.fr>

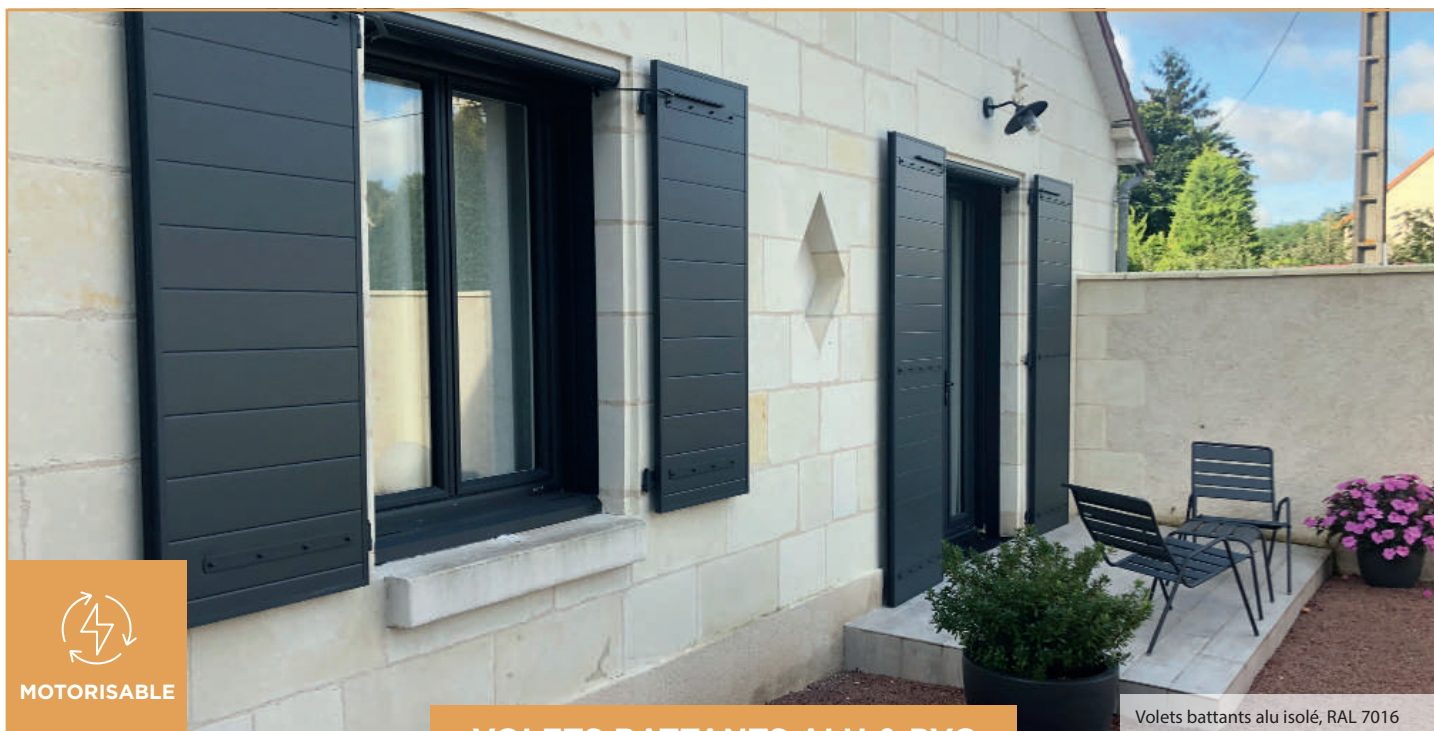
MonAccompagnateurRénov : <https://france-renov.gouv.fr>

CEE, Certificat d'Economie d'Energie : <https://www.ecologie.gouv.fr/dispositif-des-certificats-deconomies-denergie>

RGE, Reconnu Garant de l'Environnement : <https://france-renov.gouv.fr/annuaire-rge>

Eco-PTZ, Eco-Prêt à Taux Zéro : <https://www.service-public.fr/particuliers/vosdroits/F19905>

ANIL, Agence Nationale pour l'Information sur le Logement : <https://www.anil.org/>



## VOLETS BATTANTS ALU & PVC

Volets battants alu isolé, RAL 7016

# Une résistance thermique élevée

Pour bénéficier de la TVA à 5,5%, les volets doivent répondre à une résistance thermique additionnelle supérieure à  $0,22\text{m}^2\text{K/W}$  (apportée par l'ensemble volet-lame d'air ventilé). Dans la gamme DC Volets Battants, vous avez le choix entre 2 matériaux :

### LE PVC 24 CONFORT OU 28 MM

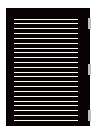
L'épaisseur de la paroi PVC de 1,2 à 2 mm lui confère un bon pouvoir isolant.

### L'ALUMINIUM ISOLÉ

Avec une mousse isolante rigide de 25 mm, il est très efficace pour préserver votre logement des écarts de températures avec l'extérieur aussi bien l'hiver que l'été.



Nos volets battants sont disponibles en :



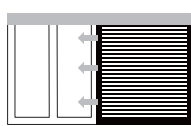
Droit



Cintré



Biais

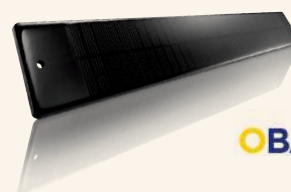


Coulissant



Vous pouvez motoriser vos volets battants, même si vous n'avez pas de source d'électricité à proximité en intégrant une motorisation ObanSun.

Le capteur solaire intégré à l'appareil stocke l'énergie solaire et la transforme en énergie électrique. Vos moteurs fonctionnent sans fil, ce qui facilite la pose sur vos ouvertures et limite les travaux.



**OBANSUN**

Les moteurs Oban solaires ou filaires sont compatibles avec les solutions domotiques Somfy.

**somfy**



Lames de 8,8 x 43 mm. Tablier RAL 9005

## VOLETS ROULANTS **ALU & PVC**

# Une isolation propice aux économies d'énergie

Le taux de TVA réduit à 5,5% s'applique aux travaux de rénovation énergétique des résidences principales, secondaires ou à usage locatif, achevées depuis plus de deux ans.

Plusieurs lames de volets roulants peuvent vous permettre d'accéder au taux de TVA réduit :

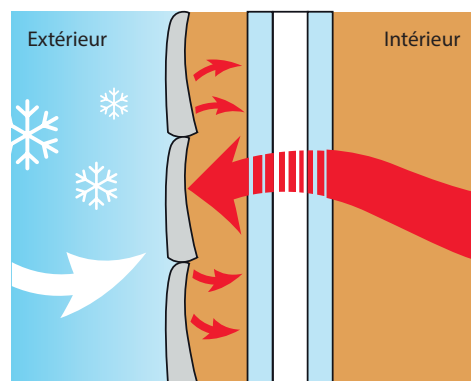
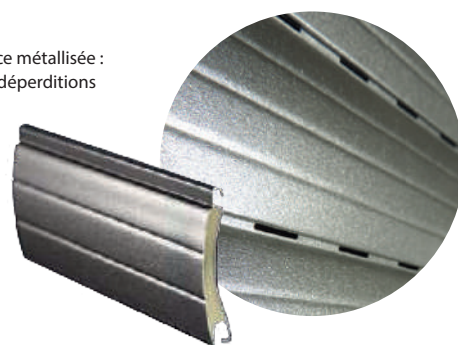
### LES LAMES PVC 40 MM DOUBLE PAROI

Labellisées NF, de classe 5 (volets motorisés) et moins chères que l'aluminium, les lames PVC sont plus adaptées aux fenêtres de dimensions conventionnelles (1,7 mètre de large maximum).

### LES LAMES ALUMINIUM

Idéales pour les grandes baies vitrées (jusqu'à 3 mètres). La lame ALU C43 Basse Émissivité, possède une double paroi en mousse polyuréthane, efficace pour préserver votre logement des écarts de températures. La face intérieure (côté vitrage) possède un revêtement spécial, coloris aluminium métallisé qui atténue les déperditions de chaleur.

Lames ALU face métallisée : atténuent les déperditions de chaleur.



La face aluminium de la lame limite la déperdition de chaleur de votre intérieur.



# Comment réduire sa consommation d'énergie grâce à la domotique et aux scénarios de fonctionnement !

Si les dispositifs électriques sont aujourd'hui standards pour simplifier votre quotidien, la version connectée permet d'avoir un confort à portée de main et de faire des économies.

Grâce à une meilleure gestion des équipements, vous consommez moins d'énergie et cela a un impact sur vos factures.

## LE SAVIEZ-VOUS ?



Sans volets (motorisés et connectés) à vos fenêtres, votre maison perd en isolation. L'hiver, vous dépensez davantage en chauffage (entre 10 à 30% sur votre facture) et perdez en confort de vie l'été (+4 à 7°C sur la température intérieure).\*

\*Source : Étude TBC pour la Fédération Française du Bâtiment : "Analyse de l'apport énergétique du volet roulant". Etude normative et réglementaire.

## Optez pour les scénarios de fonctionnement !



SCÉNARIO  
"Départ au travail"

Quand vous quittez la maison, toutes les lumières s'éteignent, le chauffage diminue et les appareils se mettent en veille. Si la température extérieure baisse dans la journée, les volets roulants se ferment automatiquement afin de conserver la chaleur de votre intérieur. Cela vous permet de ne pas consommer de l'énergie inutilement pendant votre absence.



SCÉNARIO  
"Départ en vacances"

Pendant votre absence, les volets de la maison s'ouvrent et se ferment à des horaires programmés, proposant une simulation de présence grâce à leurs mouvements. L'alarme est connectée, un thermostat intérieur permet de garder une température correcte en hiver ou en été, il permet de fermer les volets en cas de température supérieure à 25°C dans la maison gardant ainsi une température la plus confortable possible. Il est facile aujourd'hui de faire évoluer vos installations et vous pouvez connecter vos menuiseries grâce à votre box domotique TaHoma® switch de chez Somfy et les appairer à tous vos autres équipements connectés de la maison, compatibles.



REPORTAGE

# Dans les coulisses de DC !

---

Toutes les unités de fabrication de DC sont situées dans le bassin nantais et regroupe 370 collaborateurs.

Aujourd'hui nous vous présentons nos deux entités en charge de la fabrication des volets.

## Volets roulants

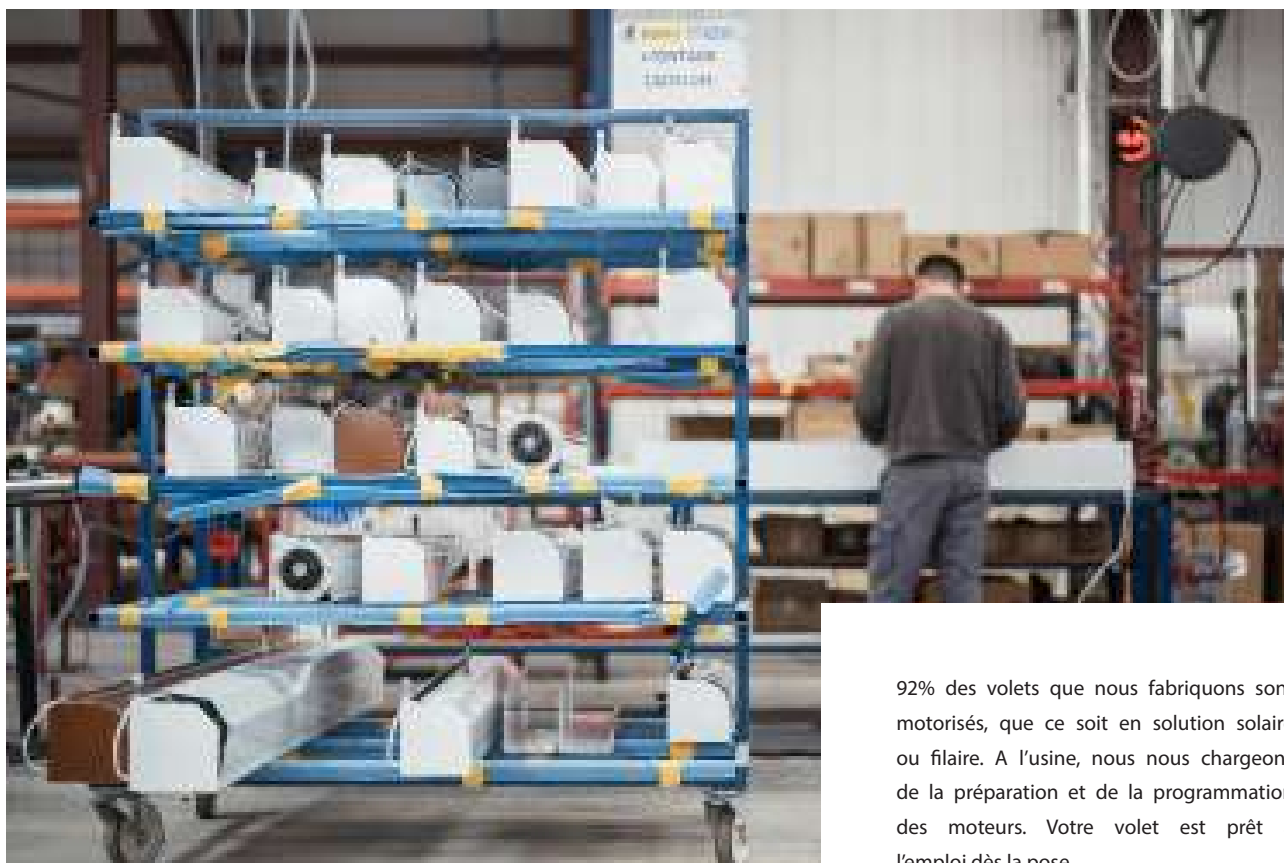
Chaque année une soixantaine de personnes conçoit et fabrique près de 100 000 produits volets, brise-soleil, moustiquaires qui sont ensuite mis en place par des installateurs en France.

L'usine est très moderne et robotisée, notamment pour la découpe des lames. Néanmoins les tâches d'assemblage sont, pour une bonne part, réalisées manuellement pour la fabrication des volets roulants sur-mesure.





Les volets sont ensuite intégrés dans les caissons pour des maisons neuves ou de la rénovation.

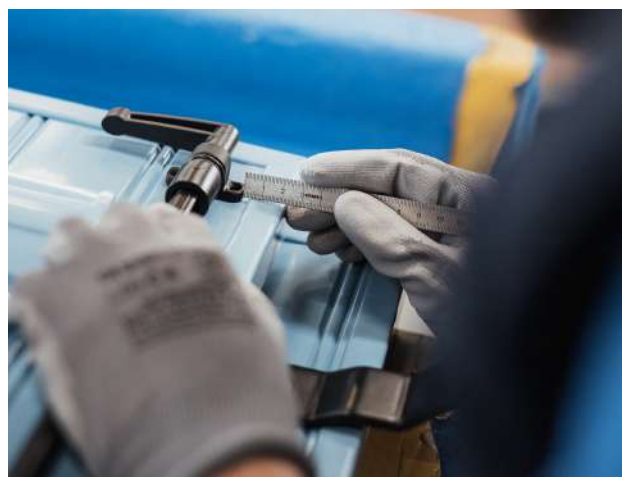


92% des volets que nous fabriquons sont motorisés, que ce soit en solution solaire ou filaire. A l'usine, nous nous chargeons de la préparation et de la programmation des moteurs. Votre volet est prêt à l'emploi dès la pose.

## Volets battants

Ici également, c'est le règne de la personnalisation et du sur-mesure. Nos équipes fabriquent des volets battants pour tout type de chantiers mais une bonne proportion se fait pour des maisons en cours de rénovation dont le propriétaire souhaite garder le look et le cachet.

Les dimensions, les couleurs, les accessorisations, les formes ... les combinaisons sont multiples pour proposer un volet répondant aux dernières normes d'économies d'énergie et à l'esthétisme.



Les volets ne supportent pas l'à peu près ! Comme tous les produits de menuiserie et encore plus lorsqu'il s'agit de sur-mesure, nos collaborateurs doivent vérifier les angles et les cotes à chaque nouvelle étape de la fabrication.





PARI RÉUSSI

# L'intégration d'un volet battant électrique sur une longère

Ce n'est pas toujours simple d'adapter de nouvelles menuiseries sur un bâti ancien et que l'on souhaite préserver.

DC fabrique des volets battants sur-mesure, qui s'adaptent à toutes les typologies d'ouvertures. Selon la gamme de volets que vous choisissiez, ceux-ci peuvent être garnis d'une âme isolante de plus de 2,5 cm, ce qui en fait un bouclier efficace contre les refroidissements de l'hiver.

Selon l'ensoleillement de votre façade, vous pouvez également motoriser vos volets, comme dans cet exemple, avec un moteur solaire ObanSun. Le capteur solaire intégré stocke l'énergie solaire et la transforme

en énergie électrique. Le moteur fonctionne sans fil, ce qui facilite son installation sur des bâtisses anciennes.

Vous pouvez adapter ses solutions solaires à la domotique de votre maison et programmer les heures d'ouverture et de fermeture pour encore plus d'économies.



**OBAN**SUN 



RENCONTRE

# Avec DC, Mrs Clynk met un pied dans le jardin !

DC a initié une collaboration avec Karine, designeuse, coloriste et co-fondatrice de la marque Mr & Mrs Clynk :

une ligne d'objets et de créations dans les domaines de la déco, du mobilier et de la maison.

Grâce à DC, Mrs Clynk met désormais un pied dans le jardin, l'occasion pour nous de revenir sur les inspirations de la créatrice.

DC : Mrs Clynk, lorsque nous vous avons proposé un projet de collaboration, vous avez accepté sans hésiter. Étiez-vous sensible à l'univers du jardin et de l'aménagement extérieur ?

Mrs Clynk : Oui, j'adore visiter les jardins et les maisons lorsque nous sommes en vacances, visiter les maisons d'architecte... J'ai moi-même un tout petit jardin que je bichonne ! Un jardin, c'est un peu comme une façade c'est l'accueil, le premier contact. J'aime le soin que les Hollandais portent à cette première impression, les portes sont laquées, les petits jardins soignés.

DC : Pouvez-vous nous dire quelles ont été vos sources d'inspiration pour ce projet ?

Mrs Clynk : Mes sources sont infinies ! (rires). Je travaille beaucoup pour le design textile et donc je m'inspire énormément de l'histoire : L'Art Déco mais aussi la période de la Renaissance, j'aime beaucoup l'art japonais ou africain : toutes ces inspirations sont un terreau dans lequel je pioche pour dessiner.



Le charme des jardins hollandais





## Style Rétro



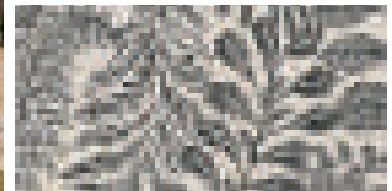
DC : Le processus de création est toujours mystérieux, comment décririez-vous la naissance de votre travail pour nous ?

Mrs Clynk : J'ai commencé par définir 3 grandes familles d'architecture pour me donner un cadre et me projeter tout de suite dans un imaginaire. J'ai réfléchi aux matériaux qu'on utilise dans ces maisons, à leur environnement aussi bien géographique qu'historique...

Le style rétro : Ce sont les maisons 1900-1930 ou même les maisons bourgeoises du 19<sup>ème</sup> siècle, voire parfois des petites maisons de la côte ouest. On y retrouve facilement des motifs Art Déco, des carreaux de ciment au sol, des motifs géométriques ou végétaux et associés à des couleurs gris/bleu, vert de gris... C'est ce qui donne au final les frises Trèfle et William.

Le style folk : Des maisons plus rustiques, plus « campagne », voire des granges ou des maisons de pêcheurs. Je me suis inspirée de l'univers du designer anglais William Morris avec des végétaux assez souples, entrelacés, plus floraux et associés à des couleurs naturelles, plus chaudes de terre cuite, kaki ou beige très doux... Cela donne les déclinaisons autour de la thématique Folk.

## Style Folk



Motifs floraux à la William Morris.

## Style Épuré



Le style épuré : Enfin pour la troisième famille, je suis partie des constructions en bois ou écoconstructions, des maisons contemporaines ou des années 1950-1970. Là les formes sont plus géométriques, avec des jeux sur les ombres, les plumages, les ondulations. Je voulais apporter de la matière, presque du tissage.

Je travaille aussi beaucoup en Aller-Retour avec vous. Cela me permet d'ajuster mes propositions aux collections existantes, mais aussi à votre entreprise, votre connaissance de votre clientèle. La création, ce n'est pas un travail solitaire, bien au contraire !



## RENCONTRE

DC : Nous avons choisi plusieurs motifs dans des univers différents, et notamment le motif Folk que vous avez décliné en frise verticale – horizontale – et en couronne. La couronne est très originale car complètement absente jusqu'ici de l'univers jardin. Pourtant le motif devient désormais une évidence quand on le voit sur un portail ou une clôture. Quel univers avez-vous convoqué ?

Mrs Clynk : J'adore l'univers floral comme vous avez pu voir, j'aime faire des compositions avec 3 ou 4 fleurs de mon jardin... La couronne est un motif que l'on retrouve beaucoup dans l'histoire de l'art ou de l'architecture, dans les médaillons par exemple. En plus, cela ramène de la courbe et casse les lignes droites du portail ou de la clôture... Ça permet également un motif prenant ses aises sur le portail tout en étant au final très peu ajouré et donc préservant l'intimité.



CT 126 et clôture CL CT 34 - Motif folk en Couronne.



Les premières tôles brutes sorties de notre atelier de découpe laser avec les décors proposés par Mrs Clynk.

DC : Nous travaillons la découpe laser sur des tôles d'aluminium, est-ce une matière que vous connaissiez pour l'avoir déjà travaillée ?

Mrs Clynk : J'ai déjà travaillé le métal mais en mobilier, j'aime bien ce matériau qui permet beaucoup de finesse en finition. J'ai apprécié le travail avec les tôles laquées, cela permet une grande liberté dans les couleurs car le choix est vraiment important. Et j'imagine comment la couleur du portail peut répondre à celle des volets, de la façade ou de la porte, il faut envisager son habitat comme un tout.

J'ai apprécié de découvrir de nouveaux savoir-faire, de nouveaux univers : le bois, le métal, le textile... On retrouve de nombreuses industries sur le bassin Nantais et la Vendée liées à la menuiserie, la métallurgie ou la serrurerie. Ce sont des industries héritières du passé de Chantiers Navals de la région, c'est émouvant de s'inscrire dans cette tradition. ●

Interview réalisée le 25 juillet 2023





## Motifs Folk : apportez l'esprit campagne dans votre foyer



CT 93 - Lames 200 - Motif Folk horizontal

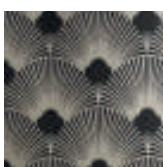


CV 20 T - Motif Trèfle

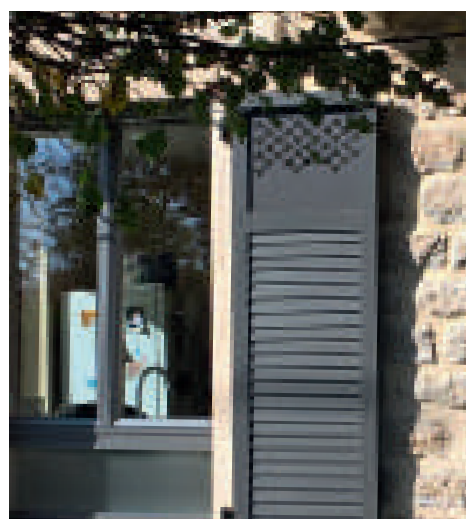


CT 67 T - Motif William

Motifs Trèfle & William :  
des formes géométriques  
par petites touches...



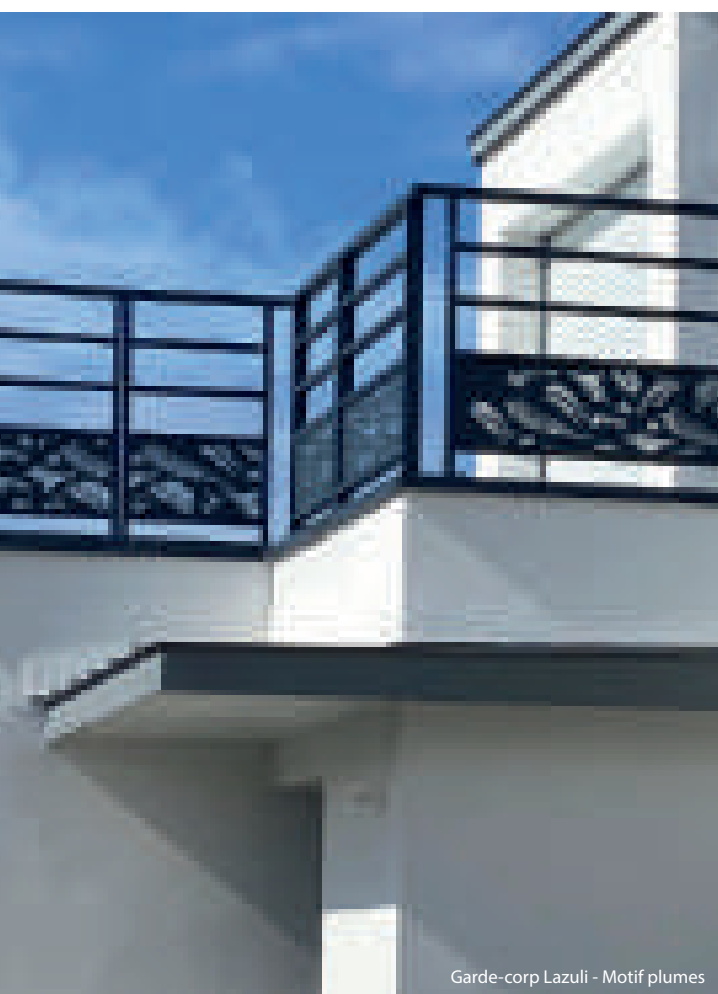
Motifs carreaux de ciment, Arts-décos, motifs végétaux stylisés et/ou géométriques.



Volet battant alu - Motif Trèfle



CL CT 35 Adorme - Motif Ondulation



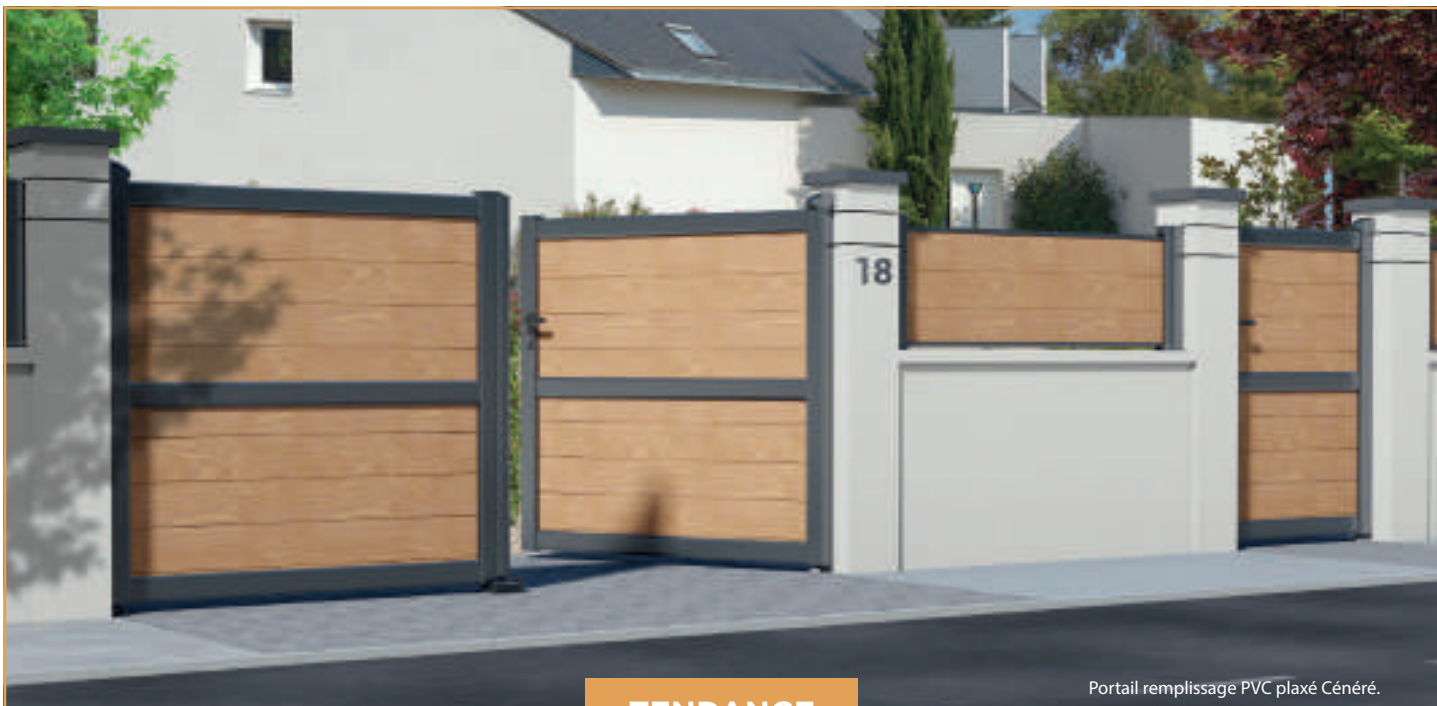
Garde-corp Lazuli - Motif plumes



## Motifs Ondulation & Plumes : osez les motifs aériens, pleins de poésie...

Tous ces nouveaux motifs s'accordent parfaitement avec vos portails et clôtures mais également tous types de produits fabriqués par DC : claustras, garde-corps, volets battants ou coulissants, portes de garage...





TENDANCE

Portail remplissage PVC plaxé Cénééré.

# PVC le grand retour !

Le PVC connaît un regain d'intérêt depuis quelques années et c'est vrai que le matériau a de réels atouts :

- Il est résistant, léger et très facile d'entretien,
- il s'adapte parfaitement aux environnements exposés aux vents ou au bord de mer,
- il offre de nombreuses configurations et dimensions grâce à l'intégration d'un cadre alu ou inox pour une meilleure robustesse,
- il permet le sur-mesure tout en étant peu coûteux.

Notre unité de fabrication se renouvelle en proposant des modèles portails et clôtures plus modernes, intégrant des tons bois très tendances.



CL24



CL23



CL25T



CL25



Portail décor tôle feuillage 7016 FT - Remplissage PVC plaxé Quercia.

Le plaxé Quercia ou Cénééré :  
Un plaxé ton bois mat  
texturé aux effets bois  
naturel garantis !





**SOLUTIONS**  
pour votre habitat



Portail CT 126 avec poteau terminaison led. Clôture CLCT 32B et Photophore Curaçao. Tôle décorative pixel.

Voilà, vous connaissez presque tout de nous !

Nous concevons et fabriquons des portails et clôtures,  
des volets roulants et battants, des portes de garage,  
des garde-corps et des marquises.

Vous souhaitez en savoir plus : consultez notre site internet,  
ou demandez nos brochures chez notre revendeur  
près de chez vous.



[dc-designconception.fr](http://dc-designconception.fr)



Garde-corps personnalisé - Habillage climatiseur Agua - Applique Panama - Jardinière claustra Lagon. Design coordonné remplissage tôle aluminium design Nastus.

Portails • Clôtures • Volets • Garde-corps • Portes de garage • Marquises

  
**CONCEPTEUR & FABRICANT FRANÇAIS**