

Portail PVC

Gamme Pavillon

Cadre Alu vissé intégré

CV 14

Dimensions maximales :
4000 x 1800 mm

Remplissage plein par lames
verticales, ou horizontales :
150 x 24 mm

Forme droite uniquement

+ Clôture CL 24



10 ANS
GARANTIE

FABRICATION
PVC TEINTÉ
MASSE

7 ANS
GARANTIE

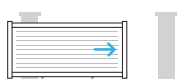
PVC PLAXÉ

Informations techniques

SYSTÈMES D'OUVERTURE



Battant



Coulissant



Oppos'home

COLORIS

. TEINTÉ MASSE



. PLAXÉ



. BI-COLORATION



GAMME PAVILLON

PVC cadre ALU . Vissé intégré

Dimensions max : L. 4000 L x H. 1800 mm

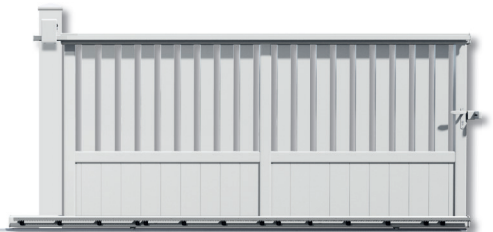
Traverses : 84 x 51 mm

Montants : 83 x 64 mm



*Uniquement pour la gamme alu vissé intégré et clôture CL 17 D et CL 08.
** Uniquement pour la gamme alu vissé intégré et les clôtures CL 17 D et CL 20.
*** Sauf pour la gamme cadre alu vissé apparent
**** En remplissage sur la gamme cadre alu vissé intégré et clôture CL 17 D, CL 24, CL 25 et CL25T.

CARACTÉRISTIQUES COULISSANTS



Pièce de réception en alu laqué blanc

Rail inox :

- + Butée
- + Roulette pour portail coulissant composée de : chape alu et galet inox
- + Crémaillère en nylon armé pour motorisation

Serrure de coulissant intégrée

Support de guidage en alu laqué blanc

CARACTÉRISTIQUES BATTANTS



Fixations hautes :

- Gond 51 caréné
- Gond universel réglable à visser avec penture
- Gond laqué à sceller avec penture

Fixations basses :

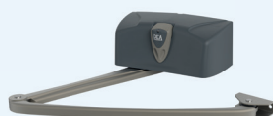
- Crapaudine à visser
- Gond 51 non caréné
- Gond universel réglable à visser avec penture
- Gond laqué à sceller avec penture

Serrure inox encastrée

Poignée aluminium noire ou blanc ou laqué RAL portail

Sabots & arrêts 2 vantaux

MOTORISATION



Ponant/Beethoven

Pour portails battants n'excédant pas 5000 mm entre piliers.
(écoinçon mini 600 mm)



Pampero/Berlioz

Pour portails battants n'excédant pas 4000 mm entre piliers.
(écoinçon mini 450 mm)



Alizé/Ravel

Pour portails coulissants pesant jusqu'à 600 kg.



Axovia Multipro 3S Io

Pour portails battants dont la longueur d'un vantail n'excède pas 2000 mm et 300 kg.



Elixo Smart Io

Pour portails coulissants dont la longueur du vantail n'excède pas 6000 mm et 300 kg.