

# Portail PVC

## Gamme Résidence

### Cadre inox soudé gainé

CG 16

Dimensions maximales :  
4500 x 2000 mm

Barreaudage 70 x 20 mm

Cassettes de soubassement  
droites, pas de 50 mm

+ Clôture CL 08 D



**10 ANS**  
GARANTIE

FABRICATION  
PVC TEINTÉ  
MASSE

**7 ANS**  
GARANTIE

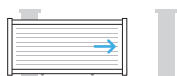
PVC PLAXÉ

## Informations techniques

### SYSTÈMES D'OUVERTURE



Battant



Coulissant

### FORMES

Forme standard : 

Formes disponibles : 

### COLORIS

. TEINTÉ MASSE

. PLAXÉ



### GAMME RÉSIDENCE

#### PVC cadre inox . Soudé gainé

Dimensions max : L. 4500 x H. 2000 mm

Traverses : 120 x 28 mm

Montants : 120 x 28 mm



## CARACTÉRISTIQUES COULISSANTS



Pièce de réception en alu laqué blanc

Rail inox :

- + Butée
- + Roulette pour portail coulissant composée de : chape alu et galet inox
- + Crémaillère en nylon armé pour motorisation

Serrure de coulissant intégrée

Support de guidage en alu laqué blanc

## CARACTÉRISTIQUES BATTANTS



Fixations hautes :

- Gond 27 zamak à visser
- Gond universel réglable à visser avec penture
- Gond laqué à sceller avec penture

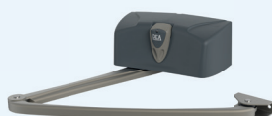
Fixations basses :

- Crapaudine à visser
- Gond 51 non caréné
- Gond universel réglable à visser avec penture
- Gond laqué à sceller avec penture

Serrure inox en applique  
Poignée aluminium noire ou blanc

Sabots & arrêts 2 vantaux

## MOTORISATION



Ponant/Beethoven

Pour portails battants n'excédant pas 5000 mm entre piliers.  
(écoinçon mini 600 mm)



Pampero/Berlioz

Pour portails battants n'excédant pas 4000 mm entre piliers.  
(écoinçon mini 450 mm)



Alizé/Ravel

Pour portails coulissants pesant jusqu'à 600 kg.



Axovia Multipro 3S Io

Pour portails battants dont la longueur d'un vantail n'excède pas 2000 mm et 300 kg.



Elixo Smart Io

Pour portails coulissants dont la longueur du vantail n'excède pas 6000 mm et 300 kg.