

# Portail PVC

## Gamme Résidence

### Cadre inox soudé intégré

## CD 24

Dimensions maximales :  
4500 x 2000 mm

Barreaudage horizontal biseau-  
té : 130 x 28 mm

Soubassement remplissage  
horizontal ou vertical pas de  
50 mm ou 150 mm

Forme droite uniquement

+ Clôture CL 20

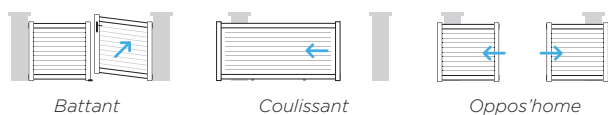


**10 ANS**  
**GARANTIE**  
FABRICATION  
PVC TEINTÉ  
MASSE

**7 ANS**  
**GARANTIE**  
PVC PLAXÉ


## Informations techniques

### SYSTÈMES D'OUVERTURE



### FORMES

Forme standard : 

Formes disponibles : 

### COLORIS

. TEINTÉ MASSE

. PLAXÉ



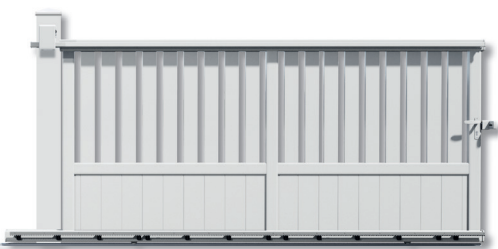
### GAMME RÉSIDENCE

#### PVC cadre inox . Soudé intégré

Dimensions max : L. 4500 x H. 2000 mm  
Traverses : 115 x 58 mm  
Montants : 92 x 51 mm



## CARACTÉRISTIQUES COULISSANTS



Pièce de réception en alu laqué blanc

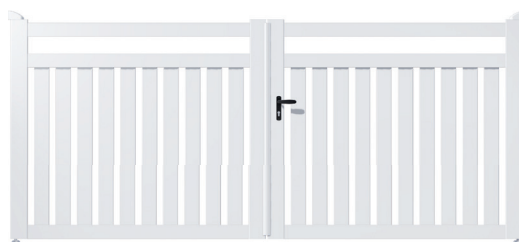
Rail inox :

- + Butée
- + Roulette pour portail coulissant composée de : chape alu et galet inox
- + Crémaillère en nylon armé pour motorisation

Serrure de coulissant intégrée

Support de guidage en alu laqué blanc

## CARACTÉRISTIQUES BATTANTS



Fixations hautes :

- Gond 51 caréné
- Gond universel réglable à visser avec penture
- Gond laqué à sceller avec penture

Fixations basses :

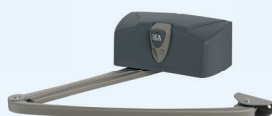
- Crapaudine à visser
- Gond 51 non caréné
- Gond universel réglable à visser avec penture
- Gond laqué à sceller avec penture

Serrure inox encastrée

Poignée aluminium noire ou blanc ou laqué RAL portail

Sabots & arrêts 2 vantaux

## MOTORISATION



Livi 502 X

Pour portails battants n'excédant pas 5000 mm entre piliers.  
(écoinçon mini 600 mm)



Geko / X

Pour portails battants n'excédant pas 4000 mm entre piliers.  
(écoinçon mini 450 mm)



Livi / X

Pour portails coulissants pesant jusqu'à 600 kg.



Axovia Multipro 3S Io

Pour portails battants dont la longueur d'un vantail n'excède pas 2000 mm et 300 kg.



Elixo Smart Io

Pour portails coulissants dont la longueur du vantail n'excède pas 6000 mm et 300 kg.