

# Portail Aluminium Gamme Pavillon

## CT 93

*Tous nos portails possèdent un portillon coordonné*

Dimensions maximales :

Battant : 5000 x 2000 mm

Coulissant : 6000 x 1600 mm ou  
5000 x 2000 mm

Remplissage vertical ou horizontal  
130 x 20 mm en standard ou  
200 x 20 mm ou 290 x 20 mm

Remplissage tôle décorative hor-  
izontale avec découpe laser ou  
poinçonnage.

+ Clôture CL CT 37

**20 ANS**  
GARANTIE

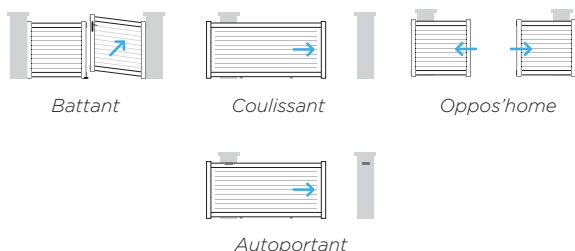
FABRICATION  
& THERMO-  
LAQUAGE



Coloris RAL 5003 FT - Lames 200 - Tôle décor Folk  
horizontal RAL 9016 FT

## Informations techniques

### SYSTÈMES D'OUVERTURE



### COLORIS

**20**  
COLORIS  
AU CHOIX

*Optez pour  
la Bicoloration*



### GAMME PAVILLON ALU Cadre mécanique

Dimensions max :

4000 L x 1800 HT

Traverses : 95 x 35 mm

Montants : 85 x 55 mm



### VERSION PAVILLON XL

Dimensions max :

Battant : 5000 L x 2000 HT

Coulissant : 6000 L x 1600 HT

Traverses : 110 x 42 mm

Montants : 110 x 60 mm



LG / vantail > 1845 mm présence de raidisseurs

## CARACTÉRISTIQUES COULISSANTS



Profil de réception coulissant

Cache jeu de refoulement

Rail inox :  
+ Butée  
+ Roulette pour portail coulissant  
composée de : chape alu et galet inox

Serrure de coulissant avec profil  
de réception et gâche

Support de guidage:  
1) Parfaite finition du « U » de guidage  
2) Support de guidage DC

## CARACTÉRISTIQUES BATTANTS



Fixations hautes :

- Gond 51
- Gond universel réglable à visser
- Gond laqué à sceller avec cache

Fixations basses :

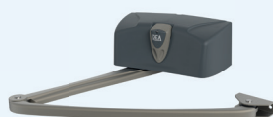
- Crapaudine à visser
- Gond universel réglable à visser
- Gond laqué à sceller

Serrure inox encastrée.  
Poignée aluminium laqué RAL portail

Joint EPDM

Sabots & arrêts 2 vantaux

## MOTORISATION



**Livi 502 X**

Pour portails battants  
n'excédant pas 5000 mm  
entre piliers.  
(écoinçon mini 600 mm)



**Geko x**

Pour portails battants  
n'excédant pas 4000 mm  
entre piliers.  
(écoinçon mini 450 mm)



**Livi X**

Pour portails  
coulissants pesant  
jusqu'à 600 kg.



**Elixo Smart Io  
pack confort**

Pour portails coulissants  
dont la longueur du vantail  
n'excède pas 6000 mm et  
300 kg.