

Portail Aluminium Gamme Pavillon

CT 85 B

Dimensions maximales :

Battant : 5000 x 2000 mm

Coulissant : 6000 x 1600 mm ou
5000 x 2000 mm

Remplissage par lames trapézoïdes
avec ajours 195 x 20 mm
(raidisseur sur vantail > 2000 mm)

Forme droite uniquement

+ Clôtures CL CT 25 et CL CT 26



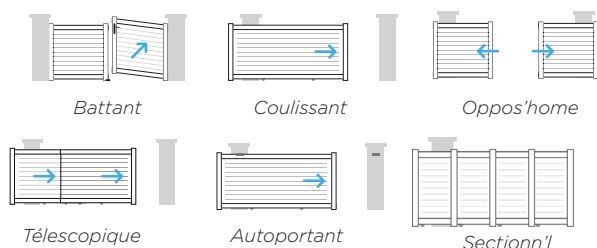
20 ANS
GARANTIE

FABRICATION
& THERMO-
LAQUAGE

Coloris RAL 7009 FT - avec poteaux alu 188 x 188 mm

Informations techniques

SYSTÈMES D'OUVERTURE



LAMES



COLORIS

20
COLORIS
AU CHOIX

Optez pour
la Bicoloration

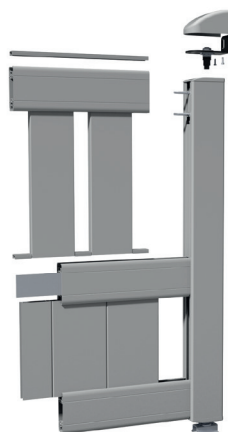


GAMME PAVILLON ALU Cadre mécanique

Dimensions max : 4000 L x 1800 HT

Traverses : 95 x 35 mm

Montants : 85 x 55 mm



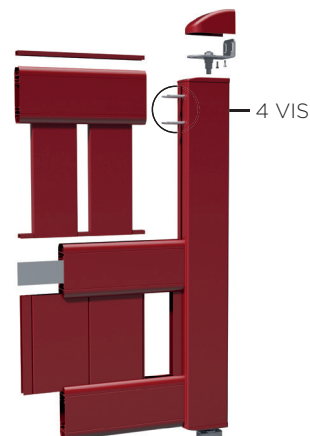
VERSION PAVILLON XL

Battant : Dimensions max : 5000 L x 2000 HT

Coulissant : Dimensions max : 6000 L x 1600 HT

Traverses : 110 x 42 mm

Montants : 110 x 60 mm



Raidisseur sur vantail > 2000 mm

CARACTÉRISTIQUES COULISSANTS



Profil de réception coulissant

Cache jeu de refoulement

Rail inox :

- + Butée
- + Roulette pour portail coulissant composée de : chape alu et galet inox

Serrure de coulissant avec profil de réception et gâche

Support de guidage :

- Parfaite finition du « U » de guidage
- Support de guidage DC

CARACTÉRISTIQUES BATTANTS



Fixations hautes :

- Gond 51 caréné
- Gond universel réglable à visser
- Gond laqué à sceller avec cache

Fixations basses :

- Crapaudine à visser
- Gond universel réglable à visser
- Gond laqué à sceller

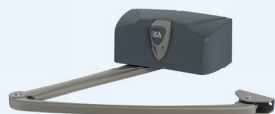
Serrure inox encastrée.
Poignée aluminium laqué RAL portail

Joint EPDM

Sabots & arrêts 2 vantaux

Renfort de motorisation

MOTORISATION



Livi 502 X

Pour portails battants n'excédant pas 5000 mm entre piliers.
(écoinçon mini 600 mm)



Geko x

Pour portails battants n'excédant pas 4000 mm entre piliers.
(écoinçon mini 450 mm)



Livi X

Pour portails coulissants pesant jusqu'à 600 kg.



Elixo Smart Io pack confort

Pour portails coulissants dont la longueur du vantail n'excède pas 6000 mm et 300 kg.