

Portail Aluminium Gamme Pavillon

CT 70

Tous nos portails possèdent un portillon coordonné

Barreaudage horizontal
80 x 20 mm ou tôle

Remplissage horizontal ou vertical
130 x 20 mm en standard ou 200 x 20 mm ou 290 x 20 mm en option,
lames intercalaires hauteur 20 mm,
coloris gris Silver (par défaut)

+ Clôtures CL CT 31 C

10
CONFIGURATIONS
(barreaudage
ou tôle)

34
MODÈLES
DE TÔLES



Coloris RAL 9016 - portail lames 290 mm en option

Informations techniques



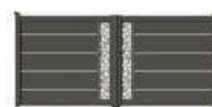
ARGUR



ETERNAL



ODALISQUE



Version
tôle décorative

Motifs supplémentaires pour
les modèles CT 127 et CT 70

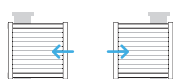
SYSTÈMES D'OUVERTURE



Battant



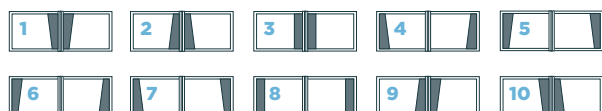
Coulissant



Oppos'home



Autoportant



COLORIS

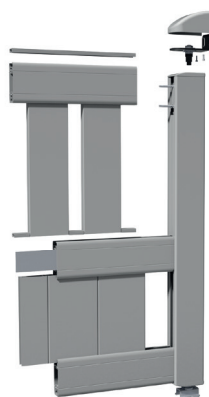
20
COLORIS
AU CHOIX

Optez pour
la Bicoloration



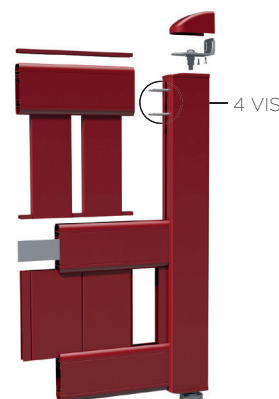
GAMME PAVILLON ALU Cadre mécanique

Dimensions max : 4000 L x 1800 HT
Traverses : 95 x 35 mm
Montants : 85 x 55 mm



VERSION PAVILLON XL

Battant : Dimensions max : 5000 L x 2000 HT
Coulissant : Dimensions max : 6000 L x 1600 HT
Traverses : 110 x 42 mm
Montants : 110 x 60 mm



LG / vantail > 1845 mm présence de raidisseurs

DIMENSIONS MAXIMALES > Battant : 5000 x 2000 mm / Coulissant : 6000 x 1600 ou 5000 x 2000 mm

CARACTÉRISTIQUES COULISSANTS



Profil de réception coulissant

Cache jeu de refoulement

Rail inox :
+ Butée
+ Roulette pour portail coulissant
composée de : chape alu et galet inox

Serrure de coulissant avec profil
de réception et gâche

Support de guidage:
- Parfaite finition du « U » de guidage
- Support de guidage DC

CARACTÉRISTIQUES BATTANTS



Fixations hautes :

- Gond 51 caréné
- Gond universel réglable à visser
- Gond laqué à sceller avec cache

Fixations basses :

- Crapaudine à visser
- Gond universel réglable à visser
- Gond laqué à sceller

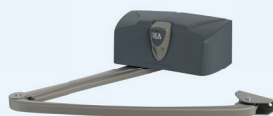
Serrure inox encastrée.
Poignée aluminium laqué RAL portail

Joint EPDM

Sabots & arrêts 2 vantaux

Renfort de motorisation

MOTORISATION



Livi 502 X

Pour portails battants
n'excédant pas 5000 mm
entre piliers.
(écoinçon mini 600 mm)



Geko x

Pour portails battants
n'excédant pas 4000 mm
entre piliers.
(écoinçon mini 450 mm)



Livi X

Pour portails
coulissants pesant
jusqu'à 600 kg.



**Elixo Smart Io
pack confort**

Pour portails coulissants
dont la longueur du vantail
n'excède pas 6000 mm et
300 kg.