

# Portail Aluminium Gamme Pavillon

## CT 67

Dimensions maximales :

Battant : 5000 x 2000 mm

Coulissant : 6000 x 1600 mm ou  
5000 x 2000 mm

Remplissage horizontal :

130 x 20 mm

Barreaudage horizontal :

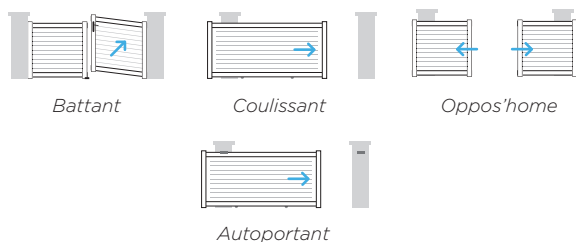
80 x 20 mm



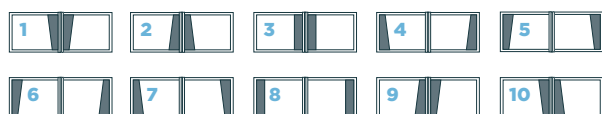
Coloris RAL 7016 FT - Coulissant avec barreaudage 7016 FT

## Informations techniques

### SYSTÈMES D'OUVERTURE



### BARREAUDAGE



### COLORIS

**20**  
COLORIS  
AU CHOIX

Optez pour  
la Bicoloration



### GAMME PAVILLON ALU Cadre mécanique

Dimensions max : 4000 L x 1800 HT

Traverses : 95 x 35 mm

Montants : 85 x 55 mm



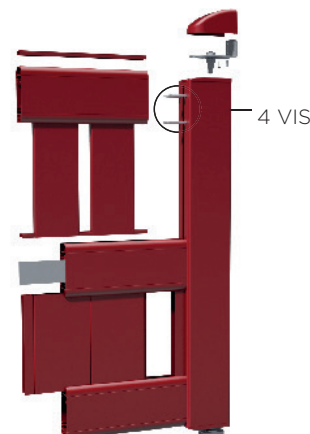
### VERSION PAVILLON XL

Battant : Dimensions max : 5000 L x 2000 HT

Coulissant : Dimensions max : 6000 L x 1600 HT

Traverses : 110 x 42 mm

Montants : 110 x 60 mm



## CARACTÉRISTIQUES COULISSANTS



Profil de réception coulissant

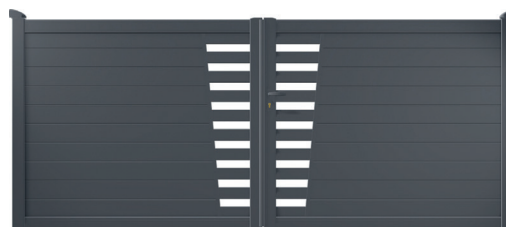
Cache jeu de refoulement

Rail inox :  
+ Butée  
+ Roulette pour portail coulissant  
composée de : chape alu et galet inox

Serrure de coulissant avec profil  
de réception et gâche

Support de guidage :  
- Parfaite finition du « U » de guidage  
- Support de guidage DC

## CARACTÉRISTIQUES BATTANTS



Fixations hautes :

- Gond 51 caréné
- Gond universel réglable à visser
- Gond laqué à sceller avec cache

Fixations basses :

- Crapaudine à visser
- Gond universel réglable à visser
- Gond laqué à sceller

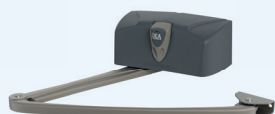
Serrure inox encastrée.  
Poignée aluminium laqué RAL portail

Joint EPDM

Sabots & arrêts 2 vantaux

Renfort de motorisation

## MOTORISATION



**Livi 502 X**

Pour portails battants  
n'excédant pas 5000 mm  
entre piliers.  
(écoinçon mini 600 mm)



**Geko x**

Pour portails battants  
n'excédant pas 4000 mm  
entre piliers.  
(écoinçon mini 450 mm)



**Livi X**

Pour portails  
coulissants pesant  
jusqu'à 600 kg.



**Elixo Smart Io  
pack confort**

Pour portails coulissants  
dont la longueur du vantail  
n'excède pas 6000 mm et  
300 kg.