

Portail Aluminium Gamme Pavillon

Tous nos portails possèdent un portillon coordonné

CT 63

Remplissage horizontal
130 x 20 mm en standard ou 200 x 20 mm ou 290 x 20 mm en option

Remplissage décoratif horizontal et vertical par tôle décorative

Forme droite uniquement

+ Clôtures CL CT 15
et CL CT 07

10

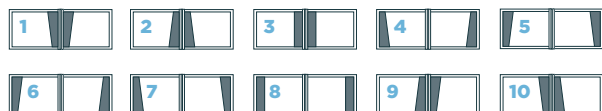
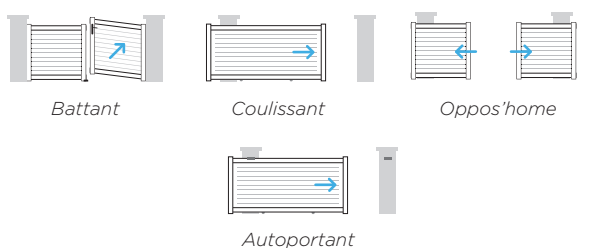
CONFIGURATIONS
(barreaudage
ou tôle)

34

MODÈLES
DE TÔLES

Informations techniques

SYSTÈMES D'OUVERTURE



COLORIS

20
COLORIS
AU CHOIX

Optez pour
la Bicoloration



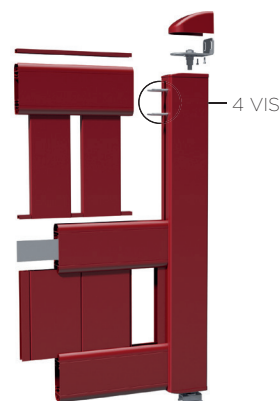
GAMME PAVILLON ALU Cadre mécanique

Dimensions max : 4000 L x 1800 HT
Traverses : 95 x 35 mm
Montants : 85 x 55 mm



VERSION PAVILLON XL

Battant : Dimensions max : 5000 L x 2000 HT
Coulissant : Dimensions max : 6000 L x 1600 HT
Traverses : 110 x 42 mm
Montants : 110 x 60 mm



LG / vantail > 1845 mm présence de raidisseurs

DIMENSIONS MAXIMALES > Battant : 5000 x 2000 mm / Coulissant : 6000 x 1600 ou 5000 x 2000 mm

CARACTÉRISTIQUES COULISSANTS



Profil de réception coulissant

Cache jeu de refoulement

Rail inox :
+ Butée
+ Roulette pour portail coulissant
composée de : chape alu et galet inox

Serrure de coulissant avec profil
de réception et gâche

Support de guidage :
- Parfaite finition du « U » de guidage
- Support de guidage DC

CARACTÉRISTIQUES BATTANTS



Fixations hautes :

- Gond 51 caréné
- Gond universel réglable à visser
- Gond laqué à sceller avec cache

Fixations basses :

- Crapaudine à visser
- Gond universel réglable à visser
- Gond laqué à sceller

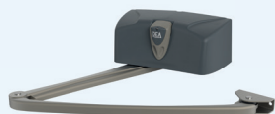
Serrure inox encastrée.
Poignée aluminium laqué RAL portail

Joint EPDM

Sabots & arrêts 2 vantaux

Renfort de motorisation

MOTORISATION



Livi 502 X

Pour portails battants
n'excédant pas 5000 mm
entre piliers.
(écoinçon mini 600 mm)



Geko x

Pour portails battants
n'excédant pas 4000 mm
entre piliers.
(écoinçon mini 450 mm)



Livi X

Pour portails
coulissants pesant
jusqu'à 600 kg.



**Elixo Smart Io
pack confort**

Pour portails coulissants
dont la longueur du vantail
n'excède pas 6000 mm et
300 kg.