

Portail Aluminium Gamme Pavillon

CT 38

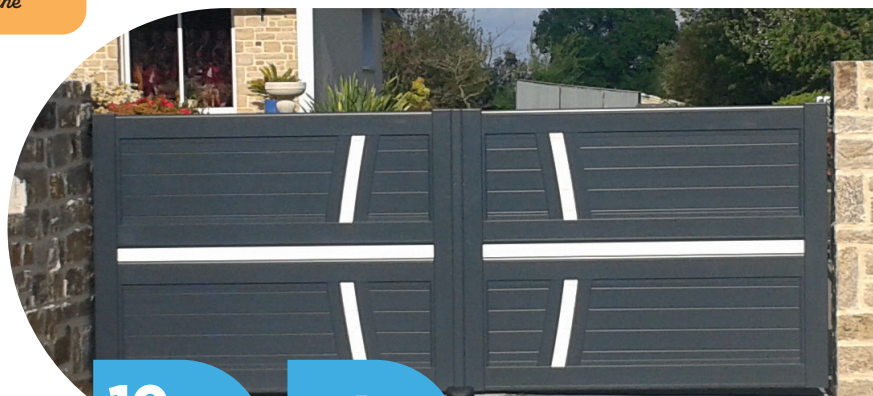
Tous nos portails possèdent un portillon coordonné

Remplissage horizontal lames
130 x 20 mm en standard ou **200 x 20 mm** ou **290 x 20 mm** en option

Partie centrale pleine 9016 satiné
(par défaut)

Forme droite uniquement

+ Clôtures CL CT 31 A
et CL CT 07 horizontal



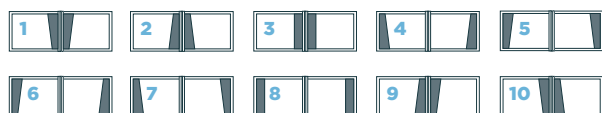
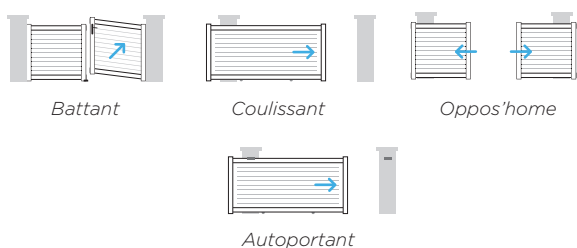
10
CONFIGURATIONS
(barreaudage
ou tôle)

34
MODÈLES
DE TÔLES

Coloris RAL 7016 FT - Version XL

Informations techniques

SYSTÈMES D'OUVERTURE



COLORIS

20
COLORIS
AU CHOIX

*Optez pour
la Bicoloration*



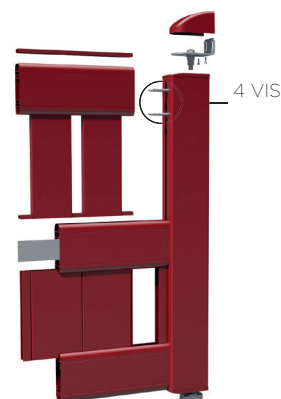
GAMME PAVILLON ALU Cadre mécanique

Dimensions max : 4000 L x 1800 HT
Traverses : 95 x 35 mm
Montants : 85 x 55 mm



VERSION PAVILLON XL

Battant : Dimensions max : 5000 L x 2000 HT
Coulissant : Dimensions max : 6000 L x 1600 HT
Traverses : 110 x 42 mm
Montants : 110 x 60 mm



LG / vantail > 1845 mm présence de raidisseurs

DIMENSIONS MAXIMALES > Battant : 5000 x 2000 mm / Coulissant : 6000 x 1600 ou 5000 x 2000 mm

CARACTÉRISTIQUES COULISSANTS



Profil de réception coulissant

Cache jeu de refoulement

Rail inox :
+ Butée
+ Roulette pour portail coulissant
composée de : chape alu et galet inox

Serrure de coulissant avec profil
de réception et gâche

Support de guidage :
1) Parfaite finition du « U » de guidage
2) Support de guidage DC

CARACTÉRISTIQUES BATTANTS



Fixations hautes :

- Gond 51
- Gond universel réglable à visser
- Gond laqué à sceller avec cache

Fixations basses :

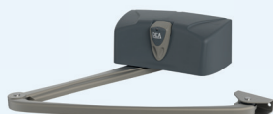
- Crapaudine à visser
- Gond universel réglable à visser
- Gond laqué à sceller

Serrure inox encastrée.
Poignée aluminium laqué RAL portail

Joint EPDM

Sabots & arrêts 2 vantaux

MOTORISATION



Livi 502 X

Pour portails battants
n'excédant pas 5000 mm
entre piliers.
(écoinçon mini 600 mm)



Geko x

Pour portails battants
n'excédant pas 4000 mm
entre piliers.
(écoinçon mini 450 mm)



Livi X

Pour portails
coulissants pesant
jusqu'à 600 kg.



**Elixo Smart Io
pack confort**

Pour portails coulissants
dont la longueur du vantail
n'excède pas 6000 mm et
300 kg.