

Portail Aluminium Gamme Pavillon

CT 16 B

Attention pour un portail coulissant, traverse en bas obligatoire.

Dimensions maximales :

Battant/Coulissant : Longueur 4000 mm et hauteur selon le pas des lames

Coulissant mono vantail : longueur 3000 mm

Remplissage lames trapézoïdales
195 x 20 mm sans traverse

Forme droite uniquement. Existe uniquement en gamme pavillon

+ Clôture CL CT 25 B



Coloris RAL 7039 FT



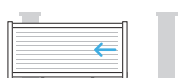
20 ANS
GARANTIE
FABRICATION
& THERMO-
LAQUAGE

Informations techniques

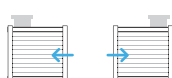
SYSTÈMES D'OUVERTURE



Battant



Coulissant



Oppos'home



Autoportant

COLORIS

20
COLORIS
AU CHOIX

Optez pour
la Bicoloration



GAMME PAVILLON ALU Cadre mécanique

Dimensions max :

4000 L x 1800 HT

Traverses : 95 x 35 mm

Montants : 85 x 55 mm



VERSION PAVILLON XL

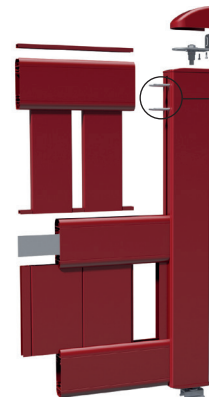
Dimensions max :

Battant : 5000 L x 2000 HT

Coulissant : 6000 L x 1600 HT

Traverses : 110 x 42 mm

Montants : 110 x 60 mm



4 Fixations

FORMES

Forme standard : 

Formes disponibles : 

CARACTÉRISTIQUES COULISSANTS



Profil de réception coulissant

Cache jeu de refoulement

Rail inox :
+ Butée
+ Roulette pour portail coulissant
composée de : chape alu et galet inox

Serrure de coulissant avec profil
de réception et gâche

Support de guidage :
- Parfaite finition du « U » de guidage
- Support de guidage DC

CARACTÉRISTIQUES BATTANTS



Fixations hautes :

- Gond 51 caréné
- Gond universel réglable à visser
- Gond laqué à sceller avec cache

Fixations basses :

- Crapaudine à visser
- Gond universel réglable à visser
- Gond laqué à sceller

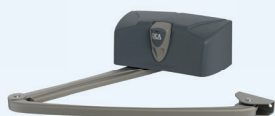
Serrure inox encastrée.
Poignée aluminium laqué RAL portail

Joint EPDM

Sabots & arrêts 2 vantaux

Renfort de motorisation

MOTORISATION



Livi 502 X

Pour portails battants
n'excédant pas 5000 mm
entre piliers.
(écoinçon mini 600 mm)



Geko x

Pour portails battants
n'excédant pas 4000 mm
entre piliers.
(écoinçon mini 450 mm)



Livi X

Pour portails
coulissants pesant
jusqu'à 600 kg.



Elixo Smart lo
pack confort

Pour portails coulissants
dont la longueur du vantail
n'excède pas 6000 mm et
300 kg.