

Portail Aluminium Gamme Pavillon

CT 126

Remplissage tôle

Forme droite uniquement

+ Clôtures CL CT 27
et CL CT 34

Tous nos portails
possèdent un portillon
coordonné.



10
CONFIGURATIONS
(barreaudage
ou tôle)

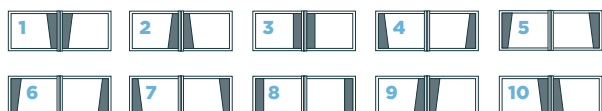
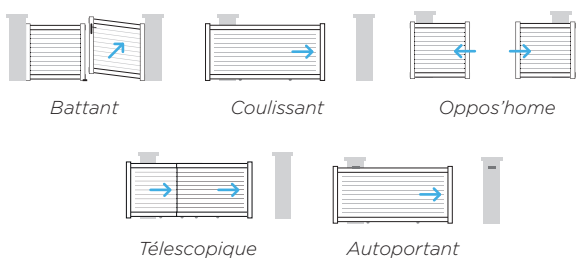
34
MODÈLES
DE TÔLES



Cache-crémaillère possible.

Informations techniques

SYSTÈMES D'OUVERTURE



COLORIS

20
COLORIS
AU CHOIX

Optez pour
la Bicoloration



Motifs supplémentaires
pour le modèle CT 126

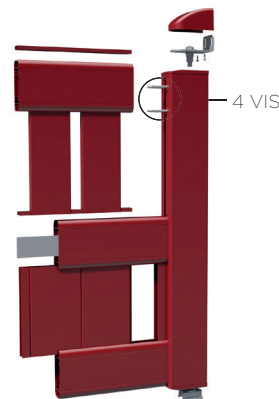
GAMME PAVILLON ALU Cadre mécanique

Dimensions max : 4000 L x 1800 HT
Traverses : 95 x 35 mm
Montants : 85 x 55 mm



VERSION PAVILLON XL

Battant : Dimensions max : 5000 L x 2000 HT
Coulissant : Dimensions max : 6000 L x 1600 HT
Traverses : 110 x 42 mm
Montants : 110 x 60 mm



LG / vantail > 1845 mm présence de rai-
disseurs

DIMENSIONS MAXIMALES > Battant : 5000 x 2000 mm / Coulissant : 6000 x 1600 ou 5000 x 2000 mm

CARACTÉRISTIQUES COULISSANTS



Profil de réception coulissant

Cache jeu de refoulement

Rail inox :
+ Butée
+ Roulette pour portail coulissant
composée de : chape alu et galet inox

Serrure de coulissant avec profil
de réception et gâche

Support de guidage :
- Parfaite finition du « U » de guidage
- Support de guidage DC

CARACTÉRISTIQUES BATTANTS



Fixations hautes :

- Gond 51 caréné
- Gond universel réglable à visser
- Gond laqué à sceller avec cache

Fixations basses :

- Crapaudine à visser
- Gond universel réglable à visser
- Gond laqué à sceller

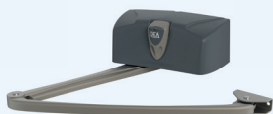
Serrure inox encastrée.
Poignée aluminium laqué RAL portail

Joint EPDM

Sabots & arrêts 2 vantaux

Renfort de motorisation

MOTORISATION



Livi 502 X

Pour portails battants
n'excédant pas 5000 mm
entre piliers.
(écoinçon mini 600 mm)



Geko x

Pour portails battants
n'excédant pas 4000 mm
entre piliers.
(écoinçon mini 450 mm)



Livi X

Pour portails
coulissants pesant
jusqu'à 600 kg.



**Elixo Smart Io
pack confort**

Pour portails coulissants
dont la longueur du vantail
n'excède pas 6000 mm et
300 kg.