

# Portail Aluminium Gamme Pavillon

CT 118

Remplissage tôle « vague »

Forme droite uniquement

+ Clôture CL CT 34



Intérieur



Extérieur

**20 ANS**  
GARANTIE

FABRICATION  
& THERMO-  
LAQUAGE



Coloris RAL 7006 FT - un profil LED peut être placé dans la rainure du poteau

## Informations techniques

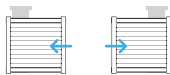
### SYSTÈMES D'OUVERTURE



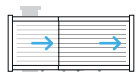
Battant



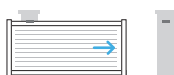
Coulissant



Oppos'home



Télescopique



Autoportant

### COLORIS

**20**  
COLORIS  
AU CHOIX

Optez pour  
la Bicoloration



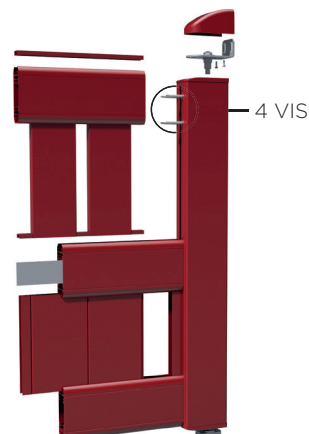
### GAMME PAVILLON ALU Cadre mécanique

Dimensions max : 4000 L x 1800 HT  
Traverses : 95 x 35 mm  
Montants : 85 x 55 mm



### VERSION PAVILLON XL

Battant : Dimensions max : 5000 L x 2000 HT  
Coulissant : Dimensions max : 6000 L x 1600 HT  
Traverses : 110 x 42 mm  
Montants : 110 x 60 mm



Raidisseur sur vantail > 2000 mm

**DIMENSIONS MAXIMALES** > Battant : 5000 x 2000 mm / Coulissant : 6000 x 1600 ou 5000 x 2000 mm

## CARACTÉRISTIQUES COULISSANTS



Profil de réception coulissant

Cache jeu de refoulement

Rail inox :

+ Butée

+ Roulette pour portail coulissant composée de : chape alu et galet inox

Serrure de coulissant avec profil de réception et gâche

Support de guidage :

- Parfaite finition du « U » de guidage

- Support de guidage DC

## CARACTÉRISTIQUES BATTANTS



Fixations hautes :

- Gond 51 caréné

- Gond universel réglable à visser

- Gond laqué à sceller avec cache

Fixations basses :

- Crapaudine à visser

- Gond universel réglable à visser

- Gond laqué à sceller

Serrure inox encastrée.

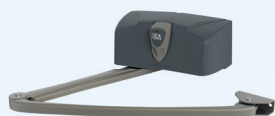
Poignée aluminium laqué RAL portail

Joint EPDM

Sabots & arrêts 2 vantaux

Renfort de motorisation

## MOTORISATION



**Livi 502 X**

Pour portails battants n'excédant pas 5000 mm entre piliers.  
(écoinçon mini 600 mm)



**Geko x**

Pour portails battants n'excédant pas 4000 mm entre piliers.  
(écoinçon mini 450 mm)



**Livi X**

Pour portails coulissants pesant jusqu'à 600 kg.



**Elixo Smart Io pack confort**

Pour portails coulissants dont la longueur du vantail n'excède pas 6000 mm et 300 kg.