

Portail Aluminium Gamme Résidence

CT 102

Dimensions maximales:

Battant: 5000 x 2000 mm

Coulissant: 6000 x 1600 mm ou
5000 x 2000 mm

Cadre mécanique

Traverses 110 x 42 mm

Traverses en applique 60 x 20 mm côté
intérieur

Remplissage avec tôle décorative en
découpe laser

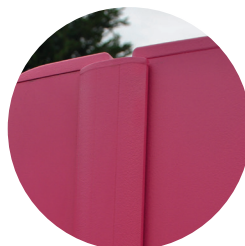
Forme droite uniquement



20 ANS
GARANTIE

FABRICATION
& THERMO-
LAQUAGE

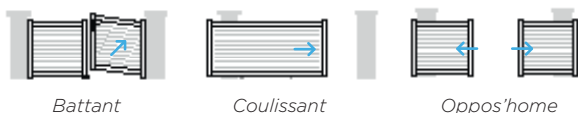
+ Clôture CL CT 28



Embout du profil de battement
en aluminium laqué.

Informations techniques

SYSTÈMES D'OUVERTURE



COLORIS

20
COLORIS
AU CHOIX

GAMME RÉSIDENCE ALU Cadre soudé

Dimensions max :

Battant : 5000 L x 2000 HT

Coulissant : 5000 L x 2000 HT

ou 6000 L x 1600 HT

Traverses : 40 x 40 mm

Montants : 60 x 40 mm



CARACTÉRISTIQUES COULISSANTS



Profil de réception coulissant

Cache jeu de refoulement

Rail inox :
+ Butée
+ Roulette pour portail coulissant
composée de : chape alu et galet inox

Serrure de coulissant avec profil
de réception et gâche

Support de guidage :
- Parfaite finition du « U » de guidage
- Support de guidage DC

CARACTÉRISTIQUES BATTANTS



Fixations hautes :

- Gond 51 caréné
- Gond universel réglable à visser
- Gond laqué à sceller avec cache

Fixations basses :

- Crapaudine à visser
- Gond universel réglable à visser
- Gond laqué à sceller

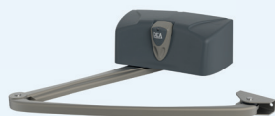
Serrure inox encastrée.
Poignée aluminium laqué RAL portail

Joint EPDM

Sabots & arrêts 2 vantaux

Renfort de motorisation

MOTORISATION



Livi 502 X

Pour portails battants
n'excédant pas 5000 mm
entre piliers.
(écoinçon mini 600 mm)



Geko x

Pour portails battants
n'excédant pas 4000 mm
entre piliers.
(écoinçon mini 450 mm)



Livi X

Pour portails
coulissants pesant
jusqu'à 600 kg.



Elixo Smart Io
pack confort

Pour portails coulissants
dont la longueur du vantail
n'excède pas 6000 mm et
300 kg.