

Portail Aluminium Gamme Pavillon

CT 06

Tous nos portails possèdent un portillon coordonné

Dimensions maximales :

Battant : **5000 x 2000 mm**

Coulissant : **6000 x 1600 mm**

Barreaudage vertical

80 x 20 mm

+ Clôture **CL CT 01 et CL CT 08**



MOTRISABLE

20 ANS
GARANTIE

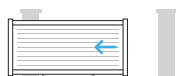
FABRICATION
& THERMO-
LAQUAGE

Informations techniques

SYSTÈMES D'OUVERTURE



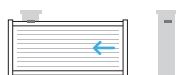
Battant



Coulissant



Oppos'home



Autoportant

COLORIS

20
COLORIS
AU CHOIX

*Optez pour
la Bicoloration*



GAMME PAVILLON ALU Cadre mécanique

Dimensions max :

4000 L x 1800 HT

Traverses : 95 x 35 mm

Montants : 85 x 55 mm



VERSION PAVILLON XL

Dimensions max :

Battant : 5000 L x 2000 HT

Coulissant : 6000 L x 1600 HT

Traverses : 110 x 42 mm

Montants : 110 x 60 mm



FORMES

Forme standard : ☐

Formes disponibles : ☐ ☐ ☐ ☐ ☐ ☐

CARACTÉRISTIQUES COULISSANTS



Profil de réception coulissant

Cache jeu de refoulement

Rail inox :
+ Butée
+ Roulette pour portail coulissant
composée de : chape alu et galet inox

Serrure de coulissant avec profil
de réception et gâche

Support de guidage :
- Parfaite finition du « U » de guidage
- Support de guidage DC

CARACTÉRISTIQUES BATTANTS



Fixations hautes :

- Gond 51 caréné
- Gond universel réglable à visser
- Gond laqué à sceller avec cache

Fixations basses :

- Crapaudine à visser
- Gond universel réglable à visser
- Gond laqué à sceller

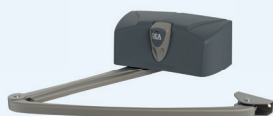
Serrure inox encastrée.
Poignée aluminium laqué RAL portail

Joint EPDM

Sabots & arrêts 2 vantaux

Renfort de motorisation

MOTORISATION



Livi 502 X

Pour portails battants
n'excédant pas 5000 mm
entre piliers.
(écoinçon mini 600 mm)



Geko x

Pour portails battants
n'excédant pas 4000 mm
entre piliers.
(écoinçon mini 450 mm)



Livi X

Pour portails
coulissants pesant
jusqu'à 600 kg.



**Elixo Smart Io
pack confort**

Pour portails coulissants
dont la longueur du vantail
n'excède pas 6000 mm et
300 kg.



INVISIO

Pour portails battants dans la
largeur d'un vantail n'excède
pas 2500 mm.