

# Portail Aluminium Gamme Pavillon

## CT 04

Dimensions maximales :

Battant : 5000 x 2000 mm

Coulissant : 6000 x 1600 mm ou  
5000 x 2000 mm

Barreaudage vertical : 80 x 20 mm

Remplissage par lames verticales  
130 x 20 mm

+ Clôture CL CT 08

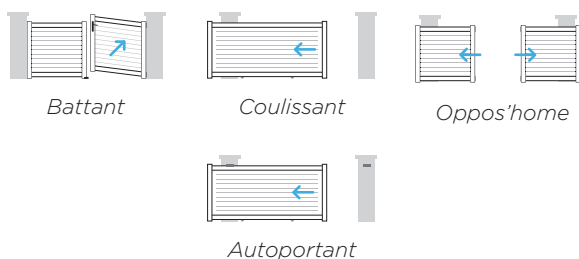


**20 ANS**  
GARANTIE

FABRICATION  
& THERMO-  
LAQUAGE

## Informations techniques

### SYSTÈMES D'OUVERTURE



### COLORIS

Optez pour  
la Bicoloration



**20**  
COLORIS  
AU CHOIX

### GAMME PAVILLON ALU Cadre mécanique

Dimensions max :

4000 L x 1800 HT

Traverses : 95 x 35 mm

Montants : 85 x 55 mm



### VERSION PAVILLON XL

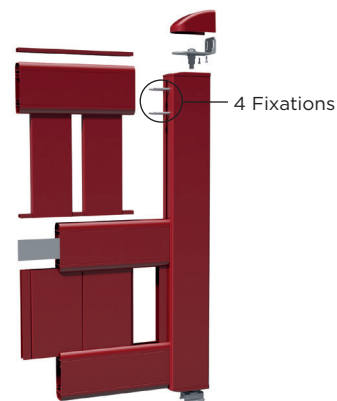
Dimensions max :

Battant : 5000 L x 2000 HT

Coulissant : 6000 L x 1600 HT

Traverses : 110 x 42 mm

Montants : 110 x 60 mm



### FORMES

Forme standard : ☐

Formes disponibles : ☐ ☐ ☐ ☐ ☐ ☐

## CARACTÉRISTIQUES COULISSANTS



Profil de réception coulissant

Cache jeu de refoulement

Rail inox :  
+ Butée  
+ Roulette pour portail coulissant  
composée de : chape alu et galet inox

Serrure de coulissant avec profil  
de réception et gâche

Support de guidage:  
- Parfaite finition du « U » de guidage  
- Support de guidage DC

## CARACTÉRISTIQUES BATTANTS



Fixations hautes :

- Gond 51 caréné
- Gond universel réglable à visser
- Gond laqué à sceller avec cache

Fixations basses :

- Crapaudine à visser
- Gond universel réglable à visser
- Gond laqué à sceller

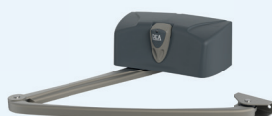
Serrure inox encastrée.  
Poignée aluminium laqué RAL portail

Joint EPDM

Sabots & arrêts 2 vantaux

Renfort de motorisation

## MOTORISATION



**Livi 502 X**

Pour portails battants  
n'excédant pas 5000 mm  
entre piliers.  
(écoinçon mini 600 mm)



**Geko x**

Pour portails battants  
n'excédant pas 4000 mm  
entre piliers.  
(écoinçon mini 450 mm)



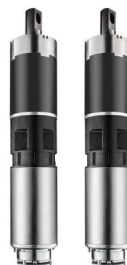
**Livi X**

Pour portails  
coulissants pesant  
jusqu'à 600 kg.



**Elixo Smart Io  
pack confort**

Pour portails coulissants  
dont la longueur du vantail  
n'excède pas 6000 mm et  
300 kg.



**INVISIO**

Pour portails battants dans la  
largeur d'un vantail n'excède  
pas 2500 mm.