

# Portail Aluminium Gamme Résidence

CS 25

Barreaudage tubes Ø 20

Intermédiaire : remplissage en tôle  
festonnée aluminium

DIMENSIONS MAXIMALES > Battant  
: 5000 x 2200 mm / Coulissant :  
6000 x 2100 mm

Petites volutes et anneaux  
décoratifs

Remplissage tôle en option

Forme unique



**20 ANS**  
GARANTIE

FABRICATION  
& THERMO-  
LAQUAGE

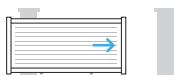
+ Clôture CL CS 03

## Informations techniques

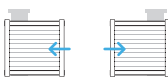
### SYSTÈMES D'OUVERTURE



Battant



Coulissant



Oppos'home

### COLORIS

**20**  
COLORIS  
AU CHOIX

### GAMME RÉSIDENCE ALU

#### Cadre soudé

Dimensions max :

Battant : 5000 L x 2000 HT

Coulissant : 5000 L x 2000 HT

ou 6000 L x 1600 HT

Traverses : 40 x 40 mm

Montants : 60 x 40 mm



## CARACTÉRISTIQUES COULISSANTS



Profil de réception coulissant

Cache jeu de refoulement

Rail inox :  
+ Butée  
+ Roulette pour portail coulissant  
composée de : chape alu et galet inox

Serrure de coulissant avec profil  
de réception et gâche

Support de guidage :  
- Parfaite finition du « U » de guidage  
- Support de guidage DC

## CARACTÉRISTIQUES BATTANTS



Fixations hautes :

- Gond 51 caréné
- Gond universel réglable à visser
- Gond laqué à sceller avec cache

Fixations basses :

- Crapaudine à visser
- Gond universel réglable à visser
- Gond laqué à sceller

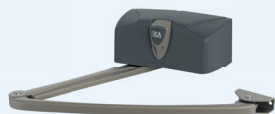
Serrure inox encastrée.  
Poignée aluminium laqué RAL portail

Joint EPDM

Sabots & arrêts 2 vantaux

Renfort de motorisation

## MOTORISATION



**Livi 502 X**

Pour portails battants  
n'excédant pas 5000 mm  
entre piliers.  
(écoinçon mini 600 mm)



**Geko x**

Pour portails battants  
n'excédant pas 4000 mm  
entre piliers.  
(écoinçon mini 450 mm)



**Livi X**

Pour portails  
coulissants pesant  
jusqu'à 600 kg.



**Elixo Smart Io  
pack confort**

Pour portails coulissants  
dont la longueur du vantail  
n'excède pas 6000 mm et  
300 kg.