

# Portail Aluminium Gamme Résidence

CS 11



Soubassement avec double barreaudage Barreaudage tubes Ø 20

Anneaux décoratifs en partie intermédiaire

Remplissage tôle en option

DIMENSIONS MAXIMALES > Battant : 5000 x 2000 mm / Coulissant : 6000 x 1600 mm

**20 ANS**  
GARANTIE  
FABRICATION  
& THERMO-  
LAQUAGE

+ Clôture CL CS 01

## Informations techniques

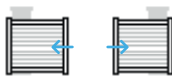
### SYSTÈMES D'OUVERTURE



Battant



Coulissant



Oppos'home

### COLORIS

**20**  
COLORIS  
AU CHOIX

### GAMME RÉSIDENCE ALU

#### Cadre soudé

Dimensions max :

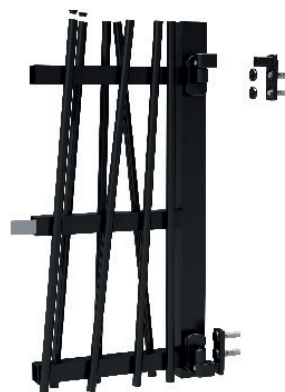
Battant : 5000 L x 2000 HT

Coulissant : 5000 L x 2000 HT

ou 6000 L x 1600 HT

Traverses : 40 x 40 mm

Montants : 60 x 40 mm



## CARACTÉRISTIQUES COULISSANTS



Pièce de réception laquée couleur couissant

Rail inox :  
+ Butée  
+ Roulette pour portail couissant composée de : chape alu et galet inox

Serrure de couissant avec profil de réception et gâche

Support de guidage :  
- Parfaite finition du « U » de guidage

## CARACTÉRISTIQUES BATTANTS



Fixations hautes :  
- Gond universel réglable à visser  
- Gond laqué à sceller

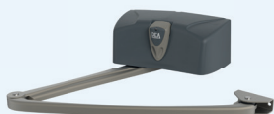
Fixations basses :  
- Crapaudine à visser  
- Gond universel réglable à visser  
- Gond laqué à sceller

Serrure inox encastrée.  
Poignée aluminium laqué RAL portail

Sabots & arrêts 2 vantaux

Renfort de motorisation inclus

## MOTORISATION



**Livi 502 X**

Pour portails battants n'excédant pas 5000 mm entre piliers.  
(écoinçon mini 600 mm)



**Geko / X**

Pour portails battants n'excédant pas 4000 mm entre piliers.  
(écoinçon mini 450 mm)



**Livi / X**

Pour portails coulissants pesant jusqu'à 600 kg.



**Axovia Multipro 3S lo pack confort**

Pour portails battants dont la longueur d'un vantail n'excède pas 2000 mm et 300 kg.



**Elixo Smart lo pack confort**

Pour portails coulissants dont la longueur du vantail n'excède pas 6000 mm et 300 kg.