

CL CT 07

Dimensions maximales entre poteaux :
1500 mm max. si hauteur > 1200 mm
2000 mm max. si hauteur < 1200 mm

Remplissage vertical ou horizontal :
130 x 20 mm

Poteaux mortaisés : **80 x 80 mm** traverses
95 x 35 mm ou
Poteaux rainurés : **70 x 70 mm**
U 25 x 25 mm périphérique

Forme droite uniquement

+ Existe en **XL** traverses de **110 x 42 mm**



20 ANS
GARANTIE

FABRICATION
& THERMO-
LAQUAGE

Informations techniques

COLORIS

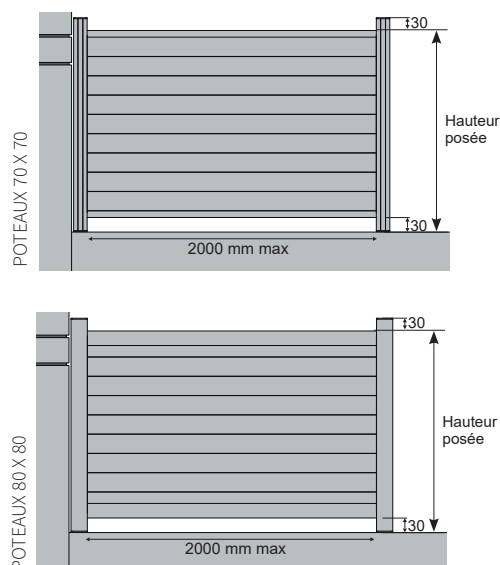
. FINES TEXTURES



. SATINÉS



EXEMPLE DE DISPOSITION



Poteaux de clôture

Les poteaux de clôture constituent le principal support de votre clôture. Ces éléments sont essentiels à la bonne tenue, à la protection et à la durabilité dans le temps de votre clôture.

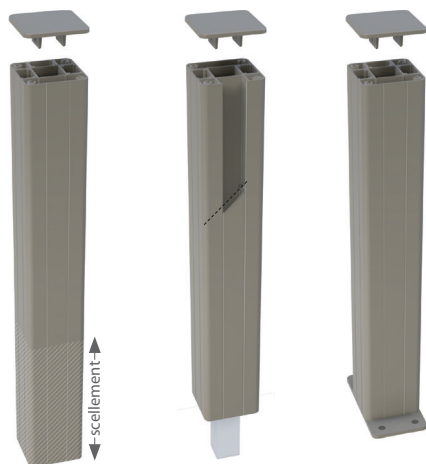
. Poteaux ALU

Profil de départ ALU rainuré 50 x 29

(compatible poteau 70 x 70 uniquement)



Poteau ALU 70 x 70

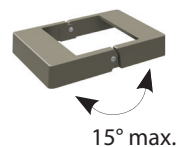


à sceller

renfort à sceller
30 x 30 inox

à platine

. Cache platine



15° max.



Platine de 5mm

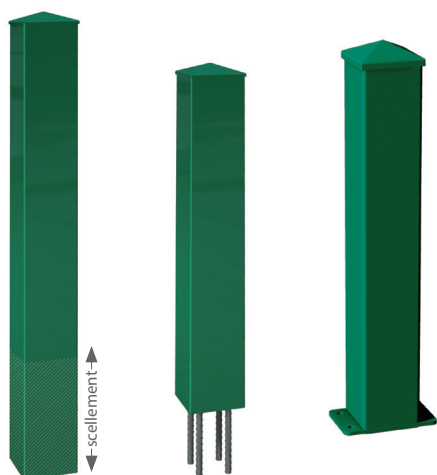


Platine de 8mm



Platine de 14mm

Poteau ALU 80 x 80

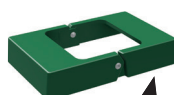


à sceller

fer à béton
(non fourni)

à platine

. Cache platine



15° max.