

# Marquises

## Le sur-mesure

- . Nos marquises sont fabriquées en profils aluminium thermolaqués et assemblées mécaniquement.
- . Quelques modèles sont assemblés par des soudures, ce qui leur offre une esthétique plus traditionnelle.
- . La partie «toiture» peut être en vitrage ou en plexiglas selon les modèles.
- . Une option éclairage est disponible sur certains modèles pour rendre votre entrée encore plus accueillante.
- . Plusieurs couleurs sont disponibles, afin de correspondre au mieux à votre maison

**10** ANS  
GARANTIE  
FABRICATION

**20**  
COLORIS  
AU CHOIX



Marquise Aria - Vitrage 44.2

## Informations techniques

### A - ARIA

#### Poids total de la structure

pour 1700 mm	pour 2000 mm
50 kg	56 kg



### B - CARINA

#### Poids total de la structure

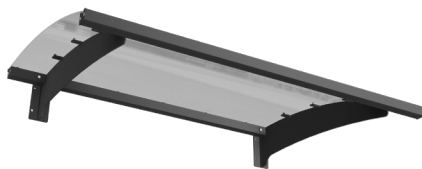
pour 1200 mm	pour 1400 mm
18 kg	20 kg



## C - HYDRA

### Poids total de la structure

pour 1200 mm 16 kg  
pour 1400 mm 18 kg



## D - LIBRA

### Poids total de la structure

pour 1200 mm 17 kg  
pour 1400 mm 19 kg



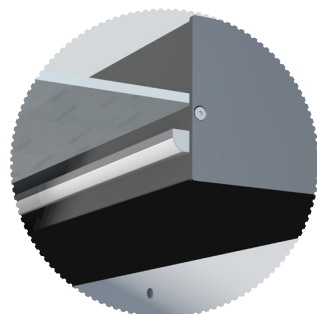
## E - OPTION ÉCLAIRAGE (POUR ARIA, CARINA ET LIBRA)

### Ruban LED

TENSION	PUISSANCE	TYPE DE LED	TYPE DE COULEUR
24V	15W/m	120 leds/m SMD 3014	4000 (blanc neutre)

### Alimentation

TENSION	PUISSANCE	DIMENSIONS EN MM
230V/24VDC	35W	148 x 40 x 30



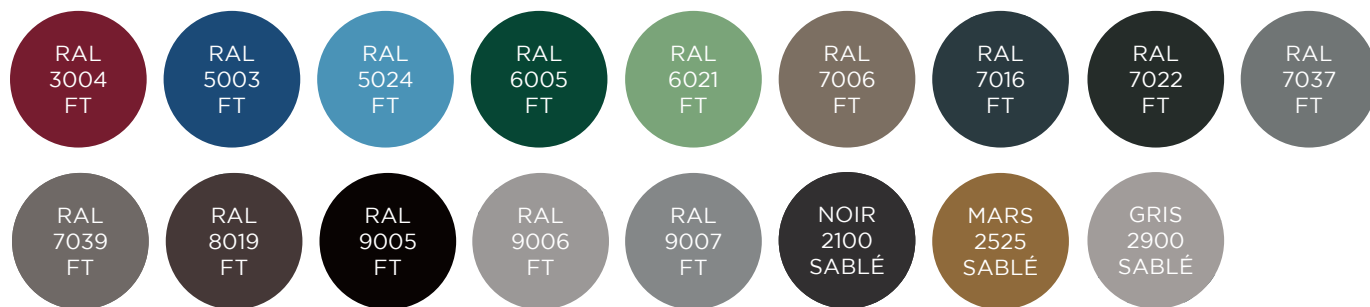
### Le Profil



PR1012 : profilé alu angle 45° PMMA dépoli longueur 2m.

- PR1012-1 : bouchons pour profilé alu angle 45°/2
- PR1012-2 : clips pour profilé alu angle 45°/2

## NUANCIER FINES TEXTURES



Les techniques de l'imprimerie ne permettent pas de restituer très exactement la couleur réelle. Coloris non contractuels. Vérifier le coloris choisi sur un nuancier RAL. FT = fine Texture

## NUANCIER SATINÉS



## . EN OPTION



Non disponibles sur le remplissage en tôle aluminium